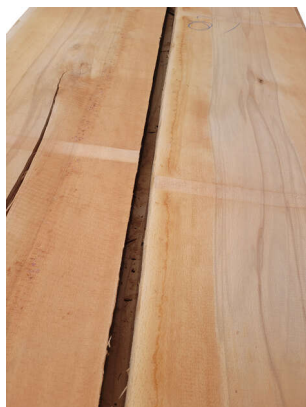


PRODUKTDATENBLATT



Buche ged. Stammware KD 32 mm mit Kern

Buche ged. Stammware KD

mit Kern

Holzfeuchte 10 % +/- 2 %

100% PEFC zertifiziert, DNVSE-PEFC-COC-349

Art. Nr.: S4070095 **Abmessungen:** 0,0 x 0,0 x 35,0 mm (L x B x H)

Web ID: 4BUC35/01 **Verpackungseinheit:** 1 m³

Mind. Bestellmenge: 0.001 m³

Produktdetails

Gewicht:	700 Kg/m ³
WF40Bearbeitung:	fräsen, dreheln, schnitzen
WF40Biegefestigkeit:	120
WF40Dauerhaftigkeit:	5
WF40Druckfestigkeit:	60
WF40EignungAnstrich:	gut
WF40Einschnitt:	unbesäumt
WF40Herkunft:	einheimisch
WF40Holzfeuchte:	Holzfeuchte 10 % +/- 2 %
WF40LatName:	Fagus sylvatica
WF40Qualitaet:	C-Sortierung
WF40Rohdichte:	710 kg/m ³
WF40SchwindsatzR:	4,5
WF40SchwindsatzT:	9,5
WF40Trocknung:	KD
WF40Verklebung:	gut
WF40Verwendung:	Möbel, Fußböden, Leimholz, Paletten
WF40Verwendungszweck:	dekorativer Innenausbau
WF40Vorkommen:	Europa, Nordafrika, Asien
WF40Zugfestigkeit:	135
Holzart:	Buche ged.

Die angegebenen Mengen können aus produktionstechnischen Gründen um bis 10 % (Mehr- oder Minderlieferung) variieren!

