

PRODUKTDATENBLATT



Eckschrankschrankdrehbeschlag Revo 90°

Falldür Eckschrankschrankdrehbeschlag Revo 90°, silber
Korpusmaß 800 x 800 und 900 x 900 mm 9080040

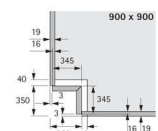
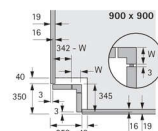
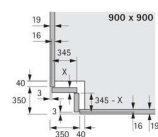
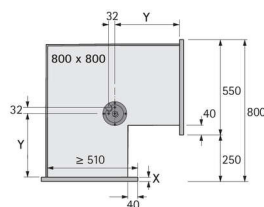
Art. Nr.: E9080040 **Abmessungen:** 0,0 x 0,0 x 0,0 mm (L x B x H)
Web ID: 933FUHB9080040 **Verpackungseinheit:** 1 Stück
EAN: 4023149124754 **Mind. Bestellmenge:** 1 Stück

Produktdetails

Gewicht: 1 kg
Korpusbreite: 800 mm
Anbruch: Nein
Farbe: Silber
Oberfläche: Fenstergrau

Falldür Eckschrankschrankdrehbeschlag Revo 90°

- Basisbeschlag für Korpusmaße 800 x 800 und 900 x 900 mm
- Die Revo 90° Mechanik lässt die Fronten beim Öffnen des Schrankes in den Korpus hineinschwenken und ermöglicht so einen freien Zugriff auf den Stauraum
- Mit integrierter Dämpfung Silent System, Schließgeschwindigkeit werkzeuglos einstellbar
- Für lichte Schrankhöhen 660 - 860 mm
- Durch das Montagekreuz ist kein zusätzlicher Oberboden erforderlich
- Mit Schnellmontagesystem ClickFixx
- Belastbarkeit 25 kg / Boden
- Drehböden stufenlos höhenverstellbar
- Der Basisbeschlag ist für die Aufnahme von zwei Böden ausgerichtet
- Optionales Nachrüsten eines dritten Drehbodens auch im fertig montierten Schrank möglich
- Drehbodenträger für dritten Tablardrehboden, Bestell-Nr. 9 079 831, VE 1 Stück
- Stahl pulverbeschichtet silber



Set besteht aus:

- 1 Stück Montagekreuz inklusive Distanzstücke
- 1 Stück Teleskopmittelachse mit Falldürmechanik und Frontbefestigungen
- 1 Stück Drehbodenträger für den zweiten Boden

Links zum Artikel

- Cadenas Zeichnung
- Artikeldaten 2D/3D (DWG/DXF)

Downloads zum Artikel

- selection_954-955_6.pdf