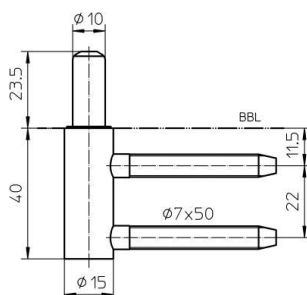


PRODUKTDATENBLATT



Simonswerk Variant Rahmenteil V3400 WF Edelstahl matt

Simonswerk Variant Rahmenteil V3400 WF
2-teilig / für gefälzte und ungefälzte Türen an Holzzargen / wartungsfrei
Rollendurchmesser 15mm / Stiftdurchmesser 10mm
Edelstahl
5 010240 0 04007



Art. Nr.: E450617 **Abmessungen:** 0,0 x 0,0 x 0,0 mm (L x B x H)
Web ID: 941V3400WFE **Verpackungseinheit:** 1 Stück
EAN: 4015471038366 **Mind. Bestellmenge:** 1 Stück

Produktdetails

Gewicht: 0,09 kg
Ausführung: Rahmenteil
Bezeichnung: 2 - tlg. Band
Oberfläche: Edelstahl matt

Das Simonswerk Variant Rahmenteil V3400 WF ist sowohl für gefälzte als auch für ungefälzte Holztüren im Innenbereich geeignet. Je nach Produktvariante ist eine Anbringung an Blendrahmen oder Holzzarge möglich. Bei der Oberfläche kann aus Edelstahl oder Nickel gewählt werden. In beiden Fällen ist eine optimale Beständigkeit gegen Korrosion gewährleistet. Das Produkt eignet sich universell für die Anbringung DIN links und DIN rechts. Das Simonswerk Variant Rahmenteil V3400 WF ist auch mit Höhenverstellfunktion und eingebauter Bremseinrichtung erhältlich.

- Für ungefälzte und gefälzte Holztüren
- Anbringung an Blendrahmen oder Zarge
- Edelstahl oder Nickel als Oberfläche
- universell für DIN L/R einsetzbar
- Höhenverstellfunktion und Bremseinrichtung möglich

Downloads zum Artikel

- 941V3400WFE94_SW_V3400.pdf