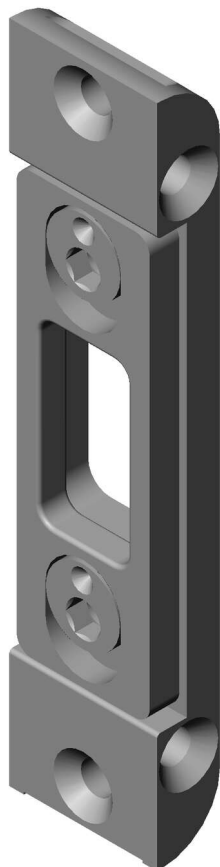


## PRODUKTDATENBLATT



### KFV Schließblech Wannenausfräsung 90x20x8,5 mm hell verzinkt

KFV Schließblech Wannenausfräsung hell verzinkt, verstellbar, 90 x 20 x 8.5 mm  
2319-503-V  
20 mm  
3247816

**Art. Nr.:** E440600      **Abmessungen:** 0,0 x 0,0 x 0,0 mm (L x B x H)  
**Web ID:** 942SBKF2319503      **Verpackungseinheit:** 1 Stück  
**EAN:** 4053569191876      **Mind. Bestellmenge:** 1 Stück

#### Produktdetails

Gewicht: 0,1 kg

Ausführung: Zubehör für Bolzenriegel 3 - fach

Die KFV Zusatzschließbleche Rundbolzen sind in einer Vielzahl aus verschiedenen Variationen erhältlich und können ganz nach den baulichen Anforderungen gewählt werden. Schließbleche, Winkelschließbleche, Flachschießbleche und Schließplatten sind nur ein Beispiel für die bestehenden Auswahlmöglichkeiten. Die Ausführungen variieren sowohl in der Oberflächenbehandlung, in den Maßen als auch in der Beschaffenheit der Kanten (kätig/rund). Alle Modelle sind qualitativ hochwertig gefertigt und verfügen über eine hohe Haltbarkeit ohne Anspruch auf wartende Tätigkeiten.

Schließbleche in verschiedenen Ausführungen

Mit variierenden Funktionen und Beschaffenheiten

Oberflächen können gewählt werden

Hochwertige Fertigung

Hohe Haltbarkeit trotz Dauernutzung