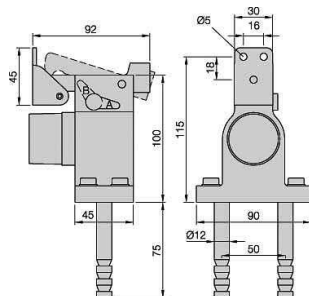


## PRODUKTDATENBLATT



### KWS Türfeststeller 1010.02 silberfarbig mit Fanghaken

KWS Türfeststeller 1010.02  
mit Fanghaken und gefedertem Anschlagpuffer ( schwarz )  
zur Bodenmontage 4 Schraublöcher  
mit Entriegelungsschieber, massives Gehäuse  
silberfarbig einbrennlackiert

**Art. Nr.:** E403327      **Abmessungen:** 0,0 x 0,0 x 0,0 mm (L x B x H)  
**Web ID:** 946TF101002      **Verpackungseinheit:** 1 Stück  
**EAN:** 4041518130397      **Mind. Bestellmenge:** 1 Stück

#### Produktdetails

Gewicht: 0,3 kg  
Oberfläche: Silberfarbig

- aus Leichtmetall, einbrennlackiert, mit Rollenkolben aus Stahl
- Puffer aus Gummi, schwarz, gefedert
- Pufferaufnahme/-bolzen Edelstahl-Rostfrei
- ohne Steindolle,
- zum Aufschrauben

#### Funktion

Zum Arretieren wird die Tür bis

zum Einrasten des Fanghakens

gegen den Feststeller geführt;

## PRODUKTDATENBLATT

Lösen erfolgt durch Betätigen des  
Fanghakens bei gleichzeitigem  
Andrücken  
der Tür gegen den  
Feststeller. Der Ausschalthebel, von  
Stellung A nach B (siehe Zeichnung)  
gebracht, bewirkt ein Aufheben  
der Arretierung. Der Feststeller  
hat so nur noch die Funktion  
eines gefederten Puffers.

### **Montage**

Ohne Steindolle: Am gewünschten  
Feststellpunkt, der größtmöglichen  
Abstand zum Türband haben  
soll, Feststeller mit vier Schrauben  
und einzulassenden Dübeln auf

## PRODUKTDATENBLATT

den Boden schrauben und an entsprechender

Stelle den Rollenkloben an der Tür befestigen.

### Downloads zum Artikel

- [946TF101002DG2012\\_Türpuffer-2024.02-1010.02-666.pdf](#)