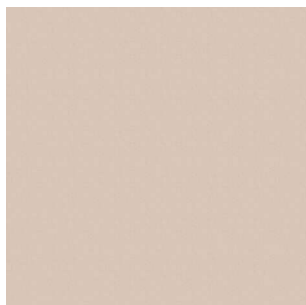


## PRODUKTDATENBLATT



### Kaindl 27045 BS Champagner

Kaindl Schichtstoff 27045 BS  
Champagner

**Art. Nr.:** P0044634      **Abmessungen:** 3.050,0 x 1.350,0 x 0,8 mm (L x B x H)  
**Web ID:** 0KUKA27045BS      **Verpackungseinheit:** 1 Stück  
**EAN:** 9006936062373      **Mind. Bestellmenge:** 1 Stück

#### Produktdetails

**Gewicht:** 4,45 kg  
**WF00Dekor:** Uni  
**WF00Eigenschaften:**

- kratzfest
- strapazierfähig
- stoßfest

**WF00Plattenoberflaeche:** BS Bürostruktur

**WF00Verwendungszweck:** Innenbereich

Dekorative Hochdruckschichtpressstoffplatte bestehen aus mehreren Papierbahnen, Kern- und Dekorpapier, die mit Harz imprägniert unter hohem Druck zu einer homogenen Platte verpresst werden. Das Dekorpapier ist ein durchgefärbtes oder bedrucktes Papier. Die Dicke der Schichtstoff-Platte wird über den Kern variiert.

#### Links zum Artikel

- Die passende Kante finden mit der Kantensuche >>

