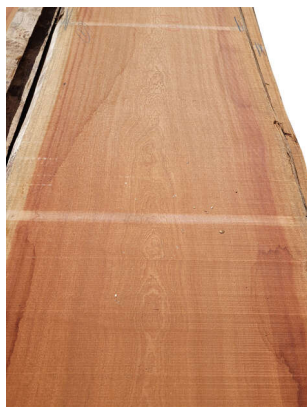


PRODUKTDATENBLATT



Sapeli-Mahagoni Stammware KD

Sapeli-Mahagoni Stammware KD

Innenausbauqualität A/B

Holzfeuchte 14 % +/- 2 %

Art. Nr.: S4000505 **Abmessungen:** 0,0 x 0,0 x 27,0 mm (L x B x H)

Web ID: 4SAP27/10N **Verpackungseinheit:** 1 m³

Mind. Bestellmenge: 0.001 m³

Produktdetails

Gewicht:	730 Kg/m ³
WF40Bearbeitung:	mit allen Werkzeugen gut durchführbar
WF40Biegefestigkeit:	105
WF40Dauerhaftigkeit:	3
WF40Druckfestigkeit:	56
WF40EignungAnstrich:	gut
WF40Herkunft:	Sapeli
WF40Holzfeuchte:	Holzfeuchte 14 % +/- 2 %
WF40LatName:	Entandrophragma cylindricum
WF40Qualitaet:	A/B-Sortierung
WF40Rohdichte:	650 kg/m ³
WF40SchwindsatzR:	2,5
WF40SchwindsatzT:	4,5
WF40Trocknung:	KD
WF40Verklebung:	gut
WF40Verwendung:	Dekorative Furniere, Möbel, Rahmenhölzer, Fußböden, Treppenstufen
WF40Vorkommen:	Afrika
WF40Zugfestigkeit:	88
Holzart:	Mahagoni (Sapeli)

Die angegebenen Mengen können aus produktionstechnischen Gründen um bis 10 % (Mehr- oder Minderlieferung) variieren!