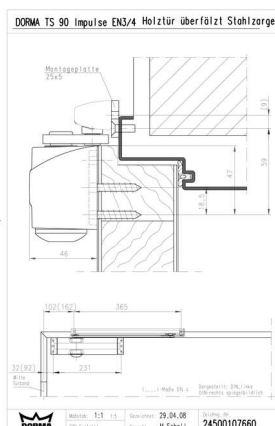


## PRODUKTDATENBLATT



### Dorma Montageplatte Gleitschiene TS90 silberfarbig

Dorma Montageplatte für TS90 Gleitschiene silberfarbig 10002801

**Art. Nr.:** E9492316      **Abmessungen:** 0,0 x 0,0 x 0,0 mm (L x B x H)  
**Web ID:** 9440TDOMPTS90S      **Verpackungseinheit:** 1 Stück  
**EAN:** 4021226264706      **Mind. Bestellmenge:** 1 Stück

#### Produktdetails

**Gewicht:** 0,13 kg  
**Ausführung:** Zubehör für Türschließer TS 90,92,93,96  
**Oberfläche:** Silber

Mit den Montageplatten der Marke Dorma lassen sich Schließkörper und Gleitschienen von Gleitschientürschließern einfach und sauber montieren. Montageplatten für den Türschließer werden auf dem Türblatt aufgebracht, wenn eine direkte Montage des Schließers nicht möglich ist. Montageplatten für Gleitschienen sind sinnvoll, wenn die Zarge sehr schmal ist. Außerdem finden sich im Sortiment Sturzfutterwinkel für die Befestigung im Türsturz sowie ein Glastürschuh, mit dem der Schließer auch auf Glastüren montiert werden kann.

Zur Montage von Schließkörper und Gleitschienen  
 Für unterschiedliche Modelle  
 Sturzfutterwinkel für Gleitschienen und Schließkörper  
 Glastürschuhe für Glastüren

#### Downloads zum Artikel

- 9440TDOMPTS90S94\_DO\_Montageplatte für TS90 (TMB).pdf
- 9440TDOMPTS90S94\_DO\_TS90 Impulse EN3\_4.pdf