

PRODUKTDATENBLATT



JW EHF Tür DuriTop Weißlack Rundkante

JELD-WEN EHF Tür DuriTop Uni Weißlack Rundkante
Röhrenspankernmittellage Optima 30
DIN Links



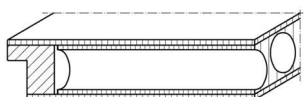
Art. Nr.: T1005282 **Abmessungen:** 2.110,0 x 610,0 x 39,0 mm
(L x B x H)

Web ID: 1ERÖCWLMORK261L **Verpackungseinheit:** 1 Stück

EAN: 4045551738664 **Mind. Bestellmenge:** 1 Stück

Produktdetails

Gewicht: 19,3 kg
Baender: Bandoberteile V 0020 vern.
Bauteil: EHF Türblätter Rundkante
Beanspruchungsgruppe: Beanspruchungsgruppe M
Falz: Normfalz 13/25,5 mm
Gewicht: Gewicht ca. 17 kg/m²
Kantenausführung: Rundkante
Klimaklasse: Klimaklasse I
Oberflaechenart: DuriTop
Schloss: BB-Schloss, 55 mm Dorn, Stulp 20 mm
Tuerdicke: ca. 39/40 mm
Tueroberflaeche: CPL DuriTop Weißlack
Merkmal: Röhrenspankern
Mittellage: Röhrenspankern, Bänder V0026WF, PZ-Schloss
EHF-Türblatt, Normfalz 13/25,5 mm, Bänder V0020 vern., BB-Schloss 55 mm Dorn Stulp 20 mm, Gewicht ca. 17 kg/m², Klimaklasse I, Beanspruchungsgruppe M



x.php?cl=details&anid=5637422582