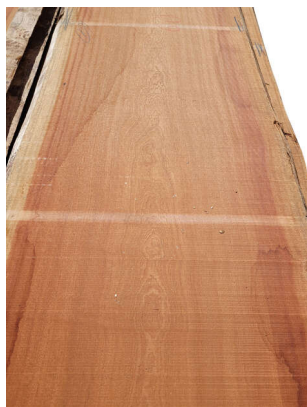


## PRODUKTDATENBLATT



### Sapeli-Mahagoni Stammware KD - ca. 4,5 mtr. Länge

Sapeli-Mahagoni Stammware KD  
A-Sortierung  
Holzfeuchte 14 % +/- 2 %  
Länge ca. 4,50 mtr.

**Art. Nr.:** S4030875    **Abmessungen:** 0,0 x 0,0 x 65,0 mm (L x B x H)  
**Web ID:** 4SAP65A/450    **Verpackungseinheit:** 1 m<sup>3</sup>  
**Mind. Bestellmenge:** 0.001 m<sup>3</sup>

#### Produktdetails

Gewicht: 730 Kg/m<sup>3</sup>  
WF40Bearbeitung: mit allen Werkzeugen gut durchführbar  
WF40Biegefestigkeit: 105  
WF40Dauerhaftigkeit: 3  
WF40Druckfestigkeit: 56  
WF40EignungAnstrich: gut  
WF40Herkunft: Sapeli  
WF40Holzfeuchte: Holzfeuchte 14 % +/- 2 %  
WF40LatName: Entandrophragma cylindricum  
WF40Qualitaet: A-Sortierung  
WF40Rohdichte: 650 kg/m<sup>3</sup>  
WF40SchwindsatzR: 2,5  
WF40SchwindsatzT: 4,5  
WF40Trocknung: KD  
WF40Verklebung: gut  
WF40Verwendung: Dekorative Furniere, Möbel, Rahmenhölzer, Fußböden, Treppenstufen  
WF40Vorkommen: Afrika  
WF40Zugfestigkeit: 88  
Holzart: Mahagoni (Sapeli)  
Die angegebenen Mengen können aus produktionstechnischen Gründen um bis 10 % (Mehr- oder Minderlieferung) variieren!