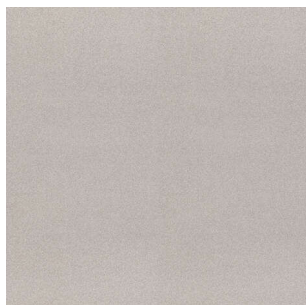


PRODUKTDATENBLATT



Duropal S 66013 MS Dexter Beige

Duropal Schichtstoff S 66013 MS
Dexter Beige
100% PEFC zertifiziert DNVSE-PEFC-COC-349

Art. Nr.: P0088581 **Abmessungen:** 4.100,0 x 1.300,0 x 0,8 mm
(L x B x H)

Web ID: 0KUDU66013MS410 **Verpackungseinheit:** 1 Stück

EAN: 4007578146082 **Mind. Bestellmenge:** 1 Stück

Produktdetails

Gewicht: 4,2 kg

WF00Dekor: Uni

WF00Eigenschaften:

- kratzfest
- strapazierfähig
- stoßfest

WF00Plattenoberflaeche: MS Seidenmatt Spezial

WF00Verwendungszweck: Innenbereich

Dekorative Hochdruckschichtpressstoffplatte bestehen aus mehreren Papierbahnen, Kern- und Dekorpapier, die mit Harz imprägniert unter hohem Druck zu einer homogenen Platte verpresst werden. Das Dekorpapier ist ein durchgefärbtes oder bedrucktes Papier. Die Dicke der Schichtstoff-Platte wird über den Kern variiert.

Links zum Artikel

- Die passende Kante finden mit der Kantensuche >>