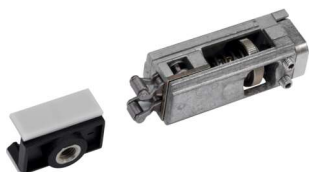


PRODUKTDATENBLATT

Dorma Rastfeststelleinheit Gleitschiene GSR / GSR XEA



Dorma Rastfeststelleinheit f.GSR 18540000

Art. Nr.: E9443402 **Abmessungen:** 0,0 x 0,0 x 0,0 mm (L x B x H)

Web ID: 9440TDOFGSR **Verpackungseinheit:** 1 Stück

EAN: 4021226225837 **Mind. Bestellmenge:** 1 Stück

Produktdetails

Gewicht: 0,1 kg

Zum Dorma Gleitschienezubehör gehören Ersatzteile für Gleitschientürschließer wie Gleitsteine, Schrauben oder Endkappen. Öffnungsbegrenzer können in die Gleitschiene montiert werden, um das Öffnen der Tür nur bis zu einem festgelegten Winkel zu ermöglichen. Eine Rastfeststelleinheit bietet eine Feststellfunktion, die die Tür offenhält.

Hinweis: Die Verwendung einer Feststelleinheit an einer Feuer- oder Brandschutztür ist nicht zulässig.

Zubehör für Dorma Gleitschienen

Gleitsteine, Schrauben und Endkappen

Öffnungsbegrenzer ersetzen Türstopper

Rastfeststelleinheit für ein Offenhalten der Tür