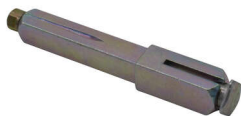


## PRODUKTDATENBLATT



### Hoppe efha-Spreizstift

Hoppe efha-Spreizstift m. Sicherungskopf von 10 auf 8 mm x 85 mm eins. Montage  
3522269

**Art. Nr.:** E9494267

**Abmessungen:** 0,0 x 0,0 x 0,0 mm (L x B x H)

**Web ID:** 943SSHO3522269 **Verpackungseinheit:** 1 Stück

**EAN:** 2005049802095 **Mind. Bestellmenge:** 1 Stück

#### Produktdetails

Gewicht: 0,2 kg

Der Hoppe Spreizstift mit efha-Einfräsung ist für die einseitige Montage an Haustüren vorgesehen und mit einem Sicherungskopf ausgestattet. Der Spreizstift ist als Vierkantstift mit einer Kantenlänge von 8 mm oder als abgesetzte Variante von 10 auf 8 mm erhältlich. Außerdem sind unterschiedliche Längen wählbar.

Haustür-Spreizstift zur einseitigen Montage

Mit Sicherungskopf

Vierkant 8 mm oder abgesetzt von 10 auf 8 mm

Mit efha-Einfräsung