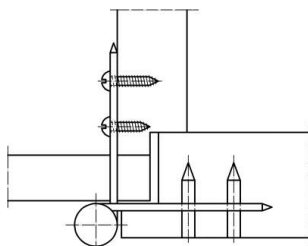


PRODUKTDATENBLATT



Simonswerk Einstemmband G1 160mm DL fester Stift verzinkt

Simonswerk Einstemmband G1 160mm
mit festem Stift
Stiftdurchmesser 11mm / Materialstärke 2,75mm
verzinkt DIN Links
5 130571 2 01006

Art. Nr.: E9466666 **Abmessungen:** 0,0 x 0,0 x 0,0 mm (L x B x H)
Web ID: 941FBSW160VZG1LS **Verpackungseinheit:** 1 Stück
EAN: 4015471015503 **Mind. Bestellmenge:** 1 Stück

Produktdetails

Gewicht: 0,45 kg

Das Simonswerk Fitschenband G1 ist für Innentüren aus Holz geeignet. Die Montage erfolgt über Einstemmen. Die Materialstärke beläuft sich je nach Produktwahl auf 2,5 mm bis 2,75 mm. Je nach bevorzugter Anschlagrichtung kann zwischen DIN links und DIN rechts gewählt werden. Die Türbänder werden aus robustem Stahl gefertigt und im Anschluss daran verzinkt. Durch diese Behandlung der Oberfläche ist der optimale Korrosionsschutz gewährleistet. Des Weiteren verfügt das Simonswerk Fitschenband G1 über eine hervorragende, wartungsfreie Langlebigkeit.

Montage über Einstemmen

Materialstärke zwischen 2,5 mm und 2,75 mm

Anschlagrichtung wählbar (DIN L/R)

Aus Stahl mit verzinkter Oberfläche

Optimaler Korrosionsschutz