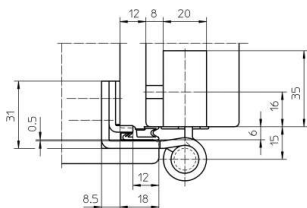


PRODUKTDATENBLATT



Simonswerk Haustürband Baka Protect 4040 3D FD topzink

Simonswerk Baka Protect 4040 3D FD Haustürband topzink für Türen mit Flügeldichtung
stückweise Satz a 3 Stück Tragkraft 160 kg5 080828 0 11085

Art. Nr.: E9496762

Abmessungen: 0,0 x 0,0 x 0,0 mm (L x B x H)

Web ID: 941EBSW40403DFDTZ

Verpackungseinheit: 1 Stück

EAN: 4015471104191

Mind. Bestellmenge: 1 Stück

Produktdetails

Gewicht: 2,56 kg

Das Simonswerk Haustürband Baka Protect 4040 3D eignet sich insbesondere für Haustüren aus Holz mit einem Maximalgewicht von 160 kg. Es ist dreidimensional verstellbar in Höhe und Andruck sowie seitlich mit einem Spiel von jeweils +/- 3 mm. Der Türbeschlag hat eine Rollenlänge von 140 mm bei einem Rollendurchmesser von 20 mm. Das Simonswerk Haustürband Baka Protect 4040 3D verfügt über eine wartungsfreie Gleitlagertechnik und ist sowohl für DIN links als auch für DIN rechts verwendbar. Erhältlich ist das Modell in mattiertem, gebürstetem Edelstahl oder mit Topzink-Oberfläche.

Für Haustüren aus Holz

Belastbarkeit bei zwei Bändern pro Flügel von 160 kg

Dreidimensional verstellbar

Für DIN L und DIN R universell verwendbar

Mit wartungsfreier Gleitlagertechnik