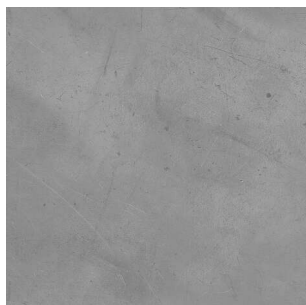


# PRODUKTDATENBLATT



## LIFESTYLEBOARD SPA E014105-03

LIFESTYLEBOARD SPA E014105-03,

Dekor (Sichtseite): Metallic Concrete II, oberflächenveredelt, Rückseite weiß, glatt,  
Trägermaterial: Aluverbundplatte, Rohformate Maßtoleranz: +/- 5 mm

**Art. Nr.:** B3064252

**Abmessungen:** 2.550,0 x 1.500,0 x 3,0 mm  
(L x B x H)

**Web ID:** 3BOMBE01410503150 **Verpackungseinheit:** 1 Stück

**EAN:** 4051823051331 **Mind. Bestellmenge:** 1 Stück

### Produktdetails

Gewicht: 14,54 kg  
WF30Anwendungszweck: Innenausbau  
WF30Optik: Betonoptik  
WF30Produkt: SpaStyling Board  
WF30Farbe: Grau

Die pflegeleichte Aluminium-Verbundplatte in modernen Designs eignet sich optimal für die Verblendung von Feuchträumen und sanitären Einrichtungen. Auch sind die Platten perfekt für eine schnelle Renovierung geeignet, da sie innerhalb kürzester Zeit montiert sind und Wandbeläge wie zum Beispiel Fliesen nicht vorher entfernt werden müssen.

Aufbau der Platte (Gesamtstärke 3mm):

- Sichtseite mit einer hochwertigen Grafikbeschichtung
- Stabiler Kern aus Polyethylen Typ LDPE
- Rückseite glatte, weiße Beschichtung (zur leichteren Montage)

Die Oberfläche ist beständig gegen Kratzer, Stöße und Chemikalien sowie abriebfest, farbstabil und lebensmittelecht.

Hinweis: Die Platten haben eine Brandklassifizierung nach DIN 4102-1 in der Klasse 2

Montage: Spezialwerkzeuge werden für die Verarbeitung nicht benötigt. Es genügen handelsübliche Werkzeuge wie Stichsäge, Metallbohrer und Lochkreissäge.

- Hochwertige Grafikbeschichtung
- Für Küchen und Badezimmer geeignet
- Hohe Temperaturtoleranz (zwischen -50 und +80°C)
- Für eine schnelle Renovierung geeignet
- geringes Gewicht von 3,8 kg/m<sup>2</sup>

### Downloads zum Artikel

- 3BOMBE0141050315030\_MBDigital\_Grafikausführungen und Beschnitt.pdf
- 3BOMBE0141050315030\_LifeStyle Board Spa\_Reinigungshinweis.pdf
- 3BOMBE0141050315030\_MD Digital\_Montage\_und\_Zubehör.pdf

