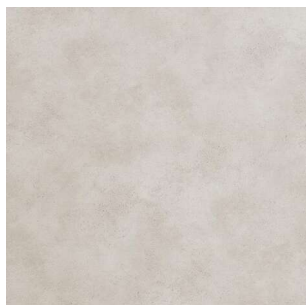


PRODUKTDATENBLATT



Kaindl Arbeitsplatte 38356 DC Naturstein

Kaindl Arbeitsplatte 38356 DC
Naturstein
Profil: G03/G03
beidseitig Postforming
100% PEFC zertifiziert, DNVSE-PEFC-COC-349

Art. Nr.: P00411215 **Abmessungen:** 4.100,0 x 900,0 x 38,0 mm
(L x B x H)
Web ID: 0APKA38356DC3841090 **Verpackungseinheit:** 1 Stück
EAN: 9005479047038 **Mind. Bestellmenge:** 1 Stück

Produktdetails

Gewicht: 93,78 kg
WF00Eigenschaften: lebensmittelecht
WF00Verwendungszweck: Innenbereich
Arbeitsplatte aus einer Holzspanplatte Typ P2, die Dekorseite ist mit einem HPL verklebt, die Rückseite mit wasserabweisendem Gegenzug. Die Oberfläche des Schichtstoffs ist kratzfest, lebensmittelecht, wasserfest und pflegeleicht. Als Holzwerkstoff sind unsere Arbeitsplatten leicht zu verarbeiten und einzubauen.