

PRODUKTDATENBLATT



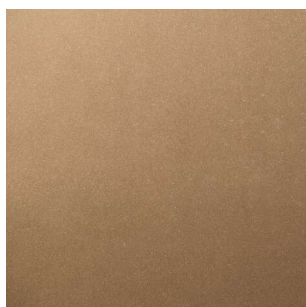
cohera Pure 1,0 mm Natur - Rollenware

cohera Pure Natur

Rollenware

zertifiziert nach Ökotex-Lederstandard

Lederfaserstoff ist ein Produkt, hergestellt aus über 90% natürlichen Rohstoffen, sowie verschiedenen Arten von Lederresten. Abweichungen und Toleranzen in Farbe, Weichheit, Griff und Optik liegen in der Natur des Produktes und sind vom Hersteller nur bedingt beeinflussbar



Art. Nr.: P00512039 **Abmessungen:** 1.000,0 x 1.440,0 x 1,0 mm (L x B x H)

Web ID: 0KUCOPURE10N **Verpackungseinheit:** 0 Lfd. m

Mind. Bestellmenge: 1 Lfd. m

Produktdetails

Gewicht: 0,9 kg

WF00Brandschutzklasse: Klasse 1 - normal entflammbar

Feuchte: Ca. 10 %

Lichteht: Blaumaßstab 1-2

cohera by Salamander ist ein flexibler Möbel-Dekorwerkstoff auf Basis hochwertiger recycelter Lederfasern.

Die natürliche, lederartig weiche Oberfläche von cohera Pure ist im Auslieferungszustand unbehandelt. Das Material kann als purer Werkstoff verwendet werden und lässt sich durch Schleifen aufarbeiten.

Produkteigenschaften

- Hersteller Salamander
- Made in Germany
- Zertifizierung: OEKO-TEX® Leather Standard, REACH-konform
- Brandschutzklasse normal entflammbar
- Zusammensetzung: ca. 75 % recyceltes Echtleder, ca. 20 % Naturlatex, ca. 5 %

Pigmente und Hilfsstoffe

- Lichteht: Blaumaßstab 1 - 2
- 3D-verformbar
- Angenehm warme Haptik
- Natürlicher Geruch von Leder, natürlichen Fetten und Wachsen sowie Naturlatex
- Widerstandsfähig gegen haushaltsübliche, nicht ätzende und scheuernde Chemikalien und Lebensmittel
- Einsatzbereich: Innenbereich, Schubkasteneinlagen, Gegenzugsmaterial
- Verfügbarkeit: ab ZEG Lager ab 1 lfm

Für die einwandfreie Verklebung empfehlen wir unbedingt GLUKON sprüh-Kontaktkleber Premium plus und Premium sea zu verwenden.

Abweichungen und Toleranzen in Farbe, Weichheit, Griff und Optik liegen in der Natur des

PRODUKTDATENBLATT

Produkt und sind vom Hersteller nur bedingt beeinflussbar.

Lieferumfang

Rollenbreite ca. 1,44 m Rollenlänge 25 lfm. Abschnitte ab 1 lfm. erhältlich, dann in 50 cm Schritten Gewicht ca. 1 kg/ qm

Downloads zum Artikel

- 0KUCOPURE10N00_SA_Datenblatt Cohera Pure und Cohera Construct.pdf
- 0KUCOPURE10N00_SA_Öko Tex Certificate German_bis 31.07.2025.pdf