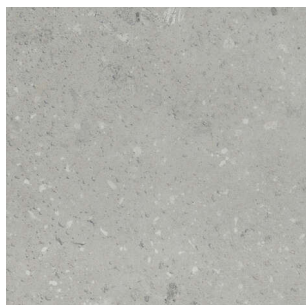


PRODUKTDATENBLATT



Duropal Arbeitsplatte S 68036 SD Cento

Duropal Arbeitsplatte
S 68036 SD
Dekor Cento
Profil Quadra, Radius 3 mm
100% PEFC zertifiziert DNVSE-PEFC-COC-349



Art. Nr.: P00913161 **Abmessungen:** 4.100,0 x 600,0 x 38,8 mm (L x B x H)
Web ID: 0APDU6803638 **Verpackungseinheit:** 1 Stück
EAN: 4007578259799 **Mind. Bestellmenge:** 1 Stück

Produktdetails

Gewicht: 61,32 kg
WF00Eigenschaften: lebensmittelecht
WF00Kantengestaltung: Postforming Kante
WF00Verwendungszweck: Innenbereich

Arbeitsplatte aus einer Holzspanplatte Typ P2, die Dekorseite ist mit einem HPL verklebt, die Rückseite mit wasserabweisendem Gegenzug. Die Oberfläche des Schichtstoffs ist kratzfest, lebensmittelecht, wasserfest und pflegeleicht. Als Holzwerkstoff sind unsere Arbeitsplatten leicht zu verarbeiten und einzubauen.



Darstellung der Oberflächenstruktur