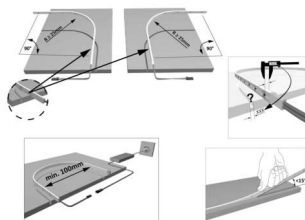
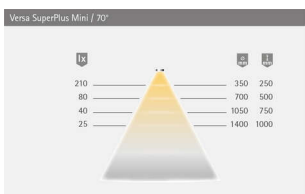
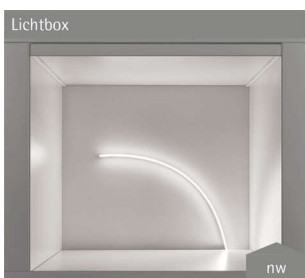


## PRODUKTDATENBLATT

### Versa Super Plus Mini neutralweiß L=1,2m

Versa Super Plus Mini neutralweiß, L=1,2m  
4000K, 12VDC 6W/m, LTG 2x1.8m M1  
5586402



**Art. Nr.:** E9317819      **Abmessungen:** 0,0 x 0,0 x 0,0 mm (L x B x H)  
**Web ID:** 933MLHB5586402      **Verpackungseinheit:** 1 Stück  
**EAN:** 4250985910740      **Mind. Bestellmenge:** 1 Stück

#### Produktdetails

**Gewicht:** 1 kg  
**Leistungsaufnahme:** 12 V  
**Lichtfarbe:** Neutralweiß  
**Nennlänge:** 1200

#### Produktvorteile

Gleichmäßige, homogene Leuchtfläche  
Seitliche Biegerichtung (siehe Zeichnung)  
Flächenbündiges Einlassen möglich  
Individuell kürzbar

#### Produkteigenschaft:

Schutz gegen Strahlwasser aus allen Richtungen  
Feuchtraumgeeignet (IP 44)  
Beidseitige Zuleitung (ein Schnitt, zwei Leuchten),  
siehe Zeichnung

#### Anwendung:

Runde Theken  
Dekorfächen mit sichtbaren Rundungen  
Besonders schmale Schrankinnenbeleuchtung

#### Technische Details:

Leuchtentyp: LED-Anbau-/  
Einbauleuchte  
Beleuchtungsart: Akzentbeleuchtung  
Betriebsspannung: 12 Volt DC  
Lichtfarben: WarmWeiß/  
NeutralWeiß  
Farbwiedergabe: RA >80  
Lichtstrom: 150 lm/m  
Effizienz Leuchte: 25 lm/W  
Effizienz Lichtquelle: 115 lm/W  
Lebensdauer: 40.000 h (L70)  
Leistungsaufnahme: 6 W/m  
Max. Gesamtlänge

## PRODUKTDATENBLATT

am Stück: 5 m

Dimmbar: Ja/PWM/Smart.home

Ausstrahlungswinkel: 120°

Halbwertswinkel: 70°

Kennzeichen: c X 3 M

Schutzart: IP 65 (Nur im  
vergossenen Bereich)

Zuleitung: 2 x 1800 mm

Steckverbindung: LED-Mini-Steckverbindung M1

Anschluss an: LED-Vorschaltgerät

Zubehör\*

LED-Vorschaltgerät mit Euroflachstecker (15 W) 30 996 17

LED-Vorschaltgerät mit Euroflachstecker (30 W) 31 002 07

M1 Verlängerungsleitung 1800 mm 36 768 01

M1 3-fach Verteiler 180 mm 36 852 01

12 V

\* Weiteres Zubehör im Kapitel Schalttechnik

Lichtwissen E

### Downloads zum Artikel

- [montagehilfe-versa-super-plus-mini-neutralweiss-6-w-m-1200mm-weiss.pdf](#)
- [Magic\\_Seite\\_\\_60-61.pdf](#)