

PRODUKTDATENBLATT

cohera Interior Matt Soft Blue - Rollenware

cohera Interior Matt Soft Blue
 Farbbezeichnung: M.23.7.A/92
 Farbnummer: 7.6493.A

- Rollenwarezertifiziert nach Ökotex-Lederstandard

Lederfaserstoff ist ein Produkt, hergestellt aus über 90% natürlichen Rohstoffen, sowie verschiedenen Arten von Lederresten. Abweichungen und Toleranzen in Farbe, Weichheit, Griff und Optik liegen in der Natur des Produktes und sind vom Hersteller nur bedingt beeinflussbar

Art. Nr.: P00618562 **Abmessungen:** 1.000,0 x 1.440,0 x 1,0 mm (L x B x H)
Web ID: 0KUCOINSOB-MA **Verpackungseinheit:** 0 Lfd. m
Mind. Bestellmenge: 1 Lfd. m

Produktdetails

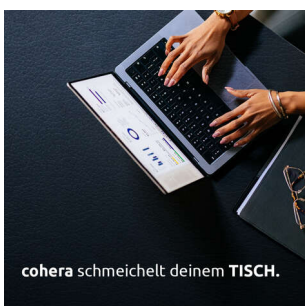
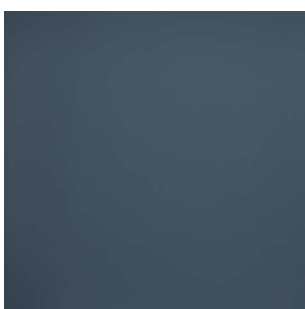
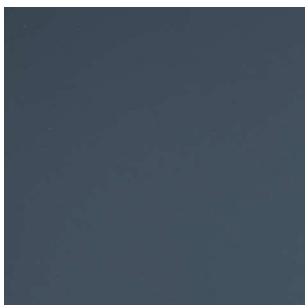
Gewicht: 1 kg
 WF00Brandschutzklasse: Klasse 1 - normal entflammbar
 Prägung: Matt
 Feuchte: Ca. 10 %
 Lichtechtheit: Blaumaßstab 4-5

cohera by Salamander ist ein flexibler Möbel-Dekorwerkstoff auf Basis hochwertiger recycelter Lederfasern.

cohera Interior besteht aus dem Trägermaterial cohera Pure und einer widerstandsfähigen Beschichtung. Die Oberfläche ist direkt einsatzbereit und benötigt keine weitere Oberflächenbehandlung.

Produkteigenschaften

- Hersteller Salamander
- Made in Germany
- Zertifizierung: OEKO-TEX® Leather Standard, REACH-konform
- Brandschutzklasse normal entflammbar
- Zusammensetzung: ca. 60 % recyceltes Echtleder, ca. 20 % Naturlatex, ca. 5 % Pigmente, ca. 15 % Veredelung
- Lichtecht: Blaumaßstab 4 - 5
- UV-beständig
- 3D-verformbar
- Hoch abriebfest
- Angenehm warme Haptik
- Natürlicher Geruch von Leder, natürlichen Fetten und Wachsen sowie Naturlatex
- Widerstandsfähig gegen haushaltsübliche, nicht ätzende und scheuernde Chemikalien und Lebensmittel
- Einsatzbereich: Innenbereich, Wandverkleidungen, Schubkasteneinlagen, Möbelfronten und Oberflächen



PRODUKTDATENBLATT

- Dekor: Soft Blue| 7.6493.A
- Oberfläche: Matt
- Verfügbarkeit: ab ZEG Lager ab 1 lfm

Für die einwandfreie Verklebung empfehlen wir unbedingt GLUKON sprüh-Kontaktkleber Premium plus und Premium sea zu verwenden.

Abweichungen und Toleranzen in Farbe, Weichheit, Griff und Optik liegen in der Natur des Produktes und sind vom Hersteller nur bedingt beeinflussbar.

Downloads zum Artikel

- 0KUCOINSOB-MA00_SA_Datenblatt Cohera Interior.pdf
- 0KUCOINSOB-MA00_SA_Öko Tex Certificate German_bis 31.07.2025.pdf