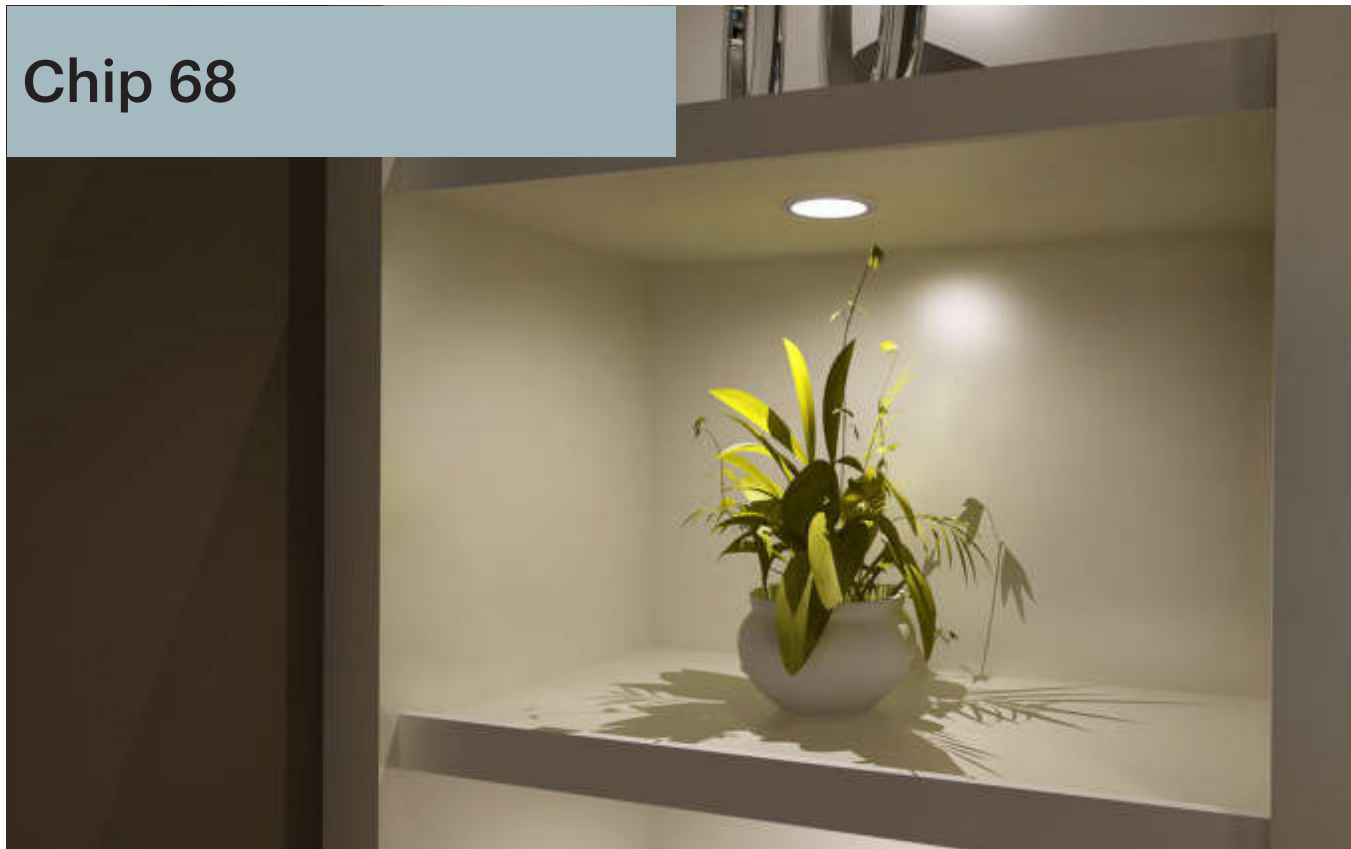


Chip 68



- Flacher LED Einbauspot
- Optional mit Aufbauring
- Diffuse Lichtquelle ohne Lichtpunkte

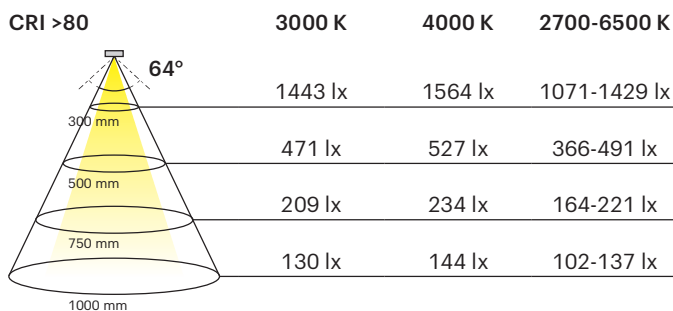
SPOTS

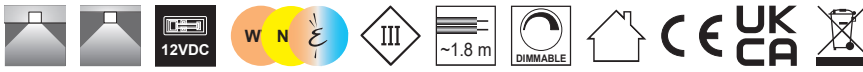
Chip 68

Lichtstrom:	300 lm
Lichtausbeute:	79 lm/W
Lebensdauer:	30000 h
Anzahl LEDs:	30 (Warmweiß/Neutralweiß) 30+30 (Emotion)
Material:	Aluminium
Schutzart:	IP20
Zuleitung:	1800 mm
Energieeffizienzklasse:	F
Startfarbe (Emotion):	Warmweiß (mit Emotion Adapterleitung Kaltweiß)



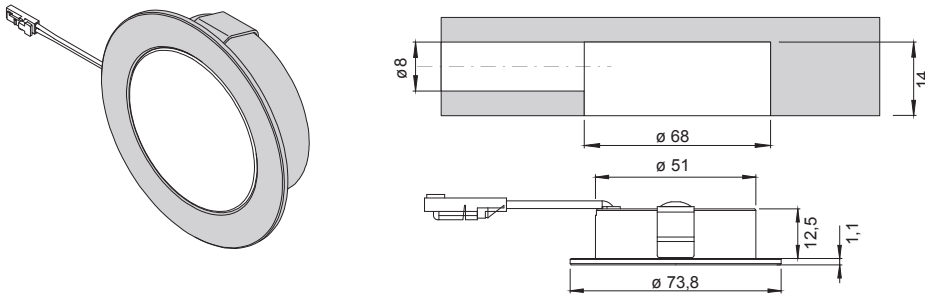
Beleuchtungsdiagramm



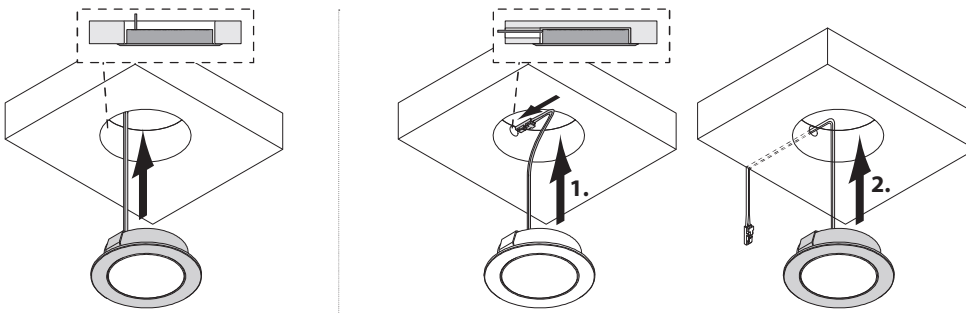


Chip 68	Lichtfarbe	Leistung (W)	Farbe	Ref.
Chip 68	Warmweiß	4.0	Edelstahloptik	2000015
	Neutralweiß			2000016
	Emotion			2000017
Emotion Adapterleitung 12 V			Schwarz	2000545
				2000436

Abmessungen



Montage



Zubehör



Zubehör	Farbe	Ref.
Moonlight 68 Aufbauring	Edelstahloptik	2000004
	Schwarz	2000516

Emotion Steuerungssysteme



siehe Kapitel „Steuerungen“ ab Seite 174