

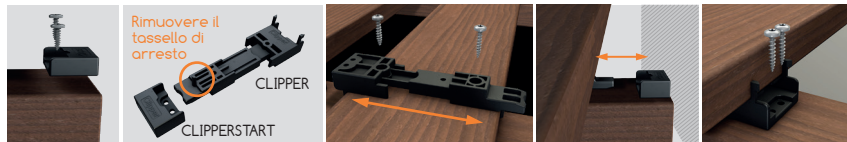
IT

KARLE & RUBNER
 TERRACON®

Istruzioni di montaggio per CLIPPERSTART

CLIPPERSTART è uno strumento che agevola il montaggio delle tavole da terrazzo con il sistema di fissaggio Clipper e viene utilizzato per fissare la prima tavola. A seconda del materiale della sottostruttura, la dotazione può includere viti da legno o viti autoperforanti.

Prima di posare le tavole da terrazzo, è necessario tenere conto della distanza dalla parete da rispettare, che dipende dal tipo di tavola.



Montaggio delle tavole con il fissaggio Clipper:

CLIPPERSTART deve essere avvitato a livello all'inizio di ciascuna sottostruttura posata per mezzo delle viti in dotazione. È necessario rimuovere il tassello di arresto del Clipper destinato alla prima tavola da avvitare. Tale Clipper deve essere montato sul lato inferiore della prima tavola con le viti in dotazione. È possibile utilizzare il campo di arresto del Clipper per fissarlo in modo variabile alla tavola. Il Clipper privo del tassello di arresto deve essere montato su ogni punto della tavola che poggia sulla sottostruttura. Dopodiché, ribaltare la tavola e posizionarla sulla sottostruttura in modo che la linguetta del Clipper possa essere inserita nel CLIPPERSTART. I Clipper precedentemente fissati devono essere montati in modo che il CLIPPERSTART venga coperto quando la tavola viene inserita. Fissare ora la prima tavola con le viti nei due fori del Clipper ancora visibili sulla sottostruttura.

Procedere quindi come descritto nel manuale d'istruzioni del Clipper.

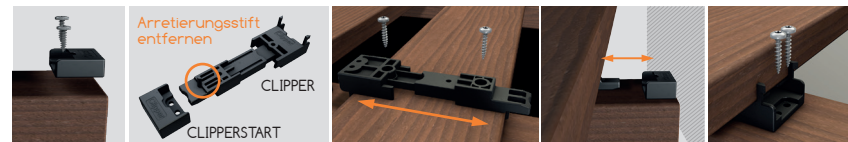
DE

KARLE & RUBNER
 TERRACON®

Montageanleitung CLIPPERSTART

Der CLIPPERSTART dient als Störhilfe bei Montage der Terrassendielen mit dem Clipper-Befestigungssystem und wird zur Befestigung der ersten Terrassendiele verwendet. Je nach Material der Unterkonstruktion werden Holz- oder Bohrschrauben mitgeliefert.

Vor dem Verlegen der Terrassendielen muss der einzuhaltende Wandabstand berücksichtigt werden. Dieser ist abhängig von der Art der Terrassendiele.



Montage der Dielen mit der Clipper-Befestigung:

Der CLIPPERSTART wird mit den mitgelieferten Schrauben auf der Unterkonstruktion am Anfang jeder verlegten UK bündig verschraubt. Der Arretierungsstift beim Clipper, für die erste zu verschraubende Diele, muss entfernt werden. Dieser Clipper wird an der Unterseite der ersten Diele mit den mitgelieferten Schrauben montiert. Durch den Arretierungsbereich des Clippers kann dieser so auf der Diele variabel befestigt werden. Zu montieren ist der um den Arretierungsstift reduzierte Clipper an jeder Position der Diele, die auf den Unterkonstruktionen aufliegt. Danach die Diele umdrehen und auf der Unterkonstruktion so positionieren, dass die Zunge des Clippers in den Clipperstart eingeschoben werden kann. Die zuvor befestigten Clipper sollten so montiert sein, dass der Clipperstart beim Einschieben von der Diele verdeckt wird. Fixieren Sie nun die erste Diele mit den Schrauben in den zwei noch sichtbaren Bohrlöchern des Clippers auf der Unterkonstruktion.

Dann weiter verfahren, wie in der Montageanleitung für den Clipper aufgeführt.

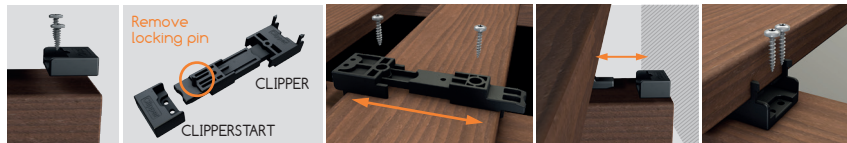
GB

KARLE & RUBNER
 TERRACON®

Assembly instructions CLIPPERSTART

CLIPPERSTART serves as the starting aid for installing patio decking with the Clipper fixation system and is used to fix the first patio decking boards in place. Depending on the materials in the substructure, wood or drilling screws are supplied.

Before laying the patio decking, the wall spacing to be observed must be taken into account. This depends on the the type of decking board.



Assembly of the boards with the Clipper fastenings:

CLIPPERSTART is screwed flush onto the substructure using the supplied screws at the start of any laid substructure. The Clipper locking pin for the first board that is to be screwed in place must be removed. This Clipper is mounted onto the back of the first board with the screws supplied. Using the locking area of the Clipper, this can be fixed to the board in a variable manner. The Clipper without the locking pin is to be fitted to the area of the board that lies on the substructure. Then turn the board and position onto the substructure in such a way that the tongue of the Clipper can be inserted into the Clipperstart. The Clippers previously fixed in place should be mounted in such a way that the Clipperstart is covered by the board during insertion. Now fix the first board onto the substructure with the screws in the two still-visible holes of the Clipper.

Then continue in the manner shown in the assembly instructions for the Clipper.

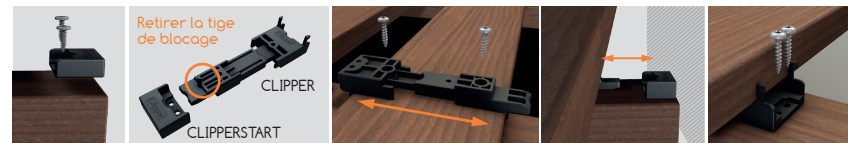
FR

KARLE & RUBNER
 TERRACON®

Instructions de montage CLIPPERSTART

Le CLIPPERSTART est utilisé à la fois pour commencer l'installation des lames de terrasse au moyen du système de fixation du clipper et pour fixer les premières lames de terrasse. Des forets à bois ou des vis autoperceuses sont fournis selon le matériau de la sous-structure.

Avant la pose des lames de terrasse, il convient de prendre en compte la distance à respecter par rapport au mur. Elle dépend du type des lames de terrasse.



Montage des lames avec la fixation du clipper :

Le CLIPPERSTART est vissé sans pression à l'aide des vis fournies sur l'extrémité de chaque sous-structure posée. La tige de blocage du clipper doit être retirée au moment de visser la première lame. Ce clipper est monté sur la face inférieure de la première lame à l'aide des vis fournies. Il peut ainsi être fixé de manière variable sur la lame grâce à la zone d'arrêt du clipper. Le clipper dépourvu de la tige de blocage doit être installé à un endroit de la lame qui repose sur la sous-structure. Retourner ensuite les lames et les positionner sur la sous-structure pour pouvoir insérer la languette du clipper dans le clipperstart. Les clipsers préalablement fixés doivent être installés de manière à ce que le clipperstart soit caché par les lames lors de l'insertion. Fixez désormais la première lame sur la sous-structure en plaçant les vis dans les deux trous forés encore visibles du clipper.

Procédez ensuite comme indiqué dans les instructions de montage du clipper.