

Material

Offenzelliger Polyurethan-Weichschaumstoff mit Polymerimprägnat. Lösemittelfreie einseitige Selbstklebung zur Montagehilfe. TP610 wird ohne halogenhaltige Flammschutzmittel, lösemittelfrei und nicht unter der Verwendung von (H)FCKW/CKW hergestellt.

Ausführung

TP610 wird als vorkomprimierte Rollenware, mit einseitiger Selbstklebung in anthrazit oder in grau geliefert.

Lieferform

| Bestell-Nr. | Fugentiefe / -breiten ¹⁾ | | Rollenlänge | Inhalt Lieferkarton | |
|-------------|-------------------------------------|---------|-------------|---------------------|--------|
| | anthrazit | grau | | in Rollen | in m |
| 301667 | 301518 | 10/1-2 | 12,50 | 11 | 137,50 |
| 301668 | 301519 | 15/1-2 | 12,50 | 7 | 87,50 |
| 301671 | 301523 | 10/2-4 | 10,00 | 11 | 110,00 |
| 301673 | 301524 | 15/2-4 | 10,00 | 7 | 70,00 |
| 399123 | 399124 | 12/3-6 | 8,00 | 9 | 72,00 |
| 301679 | 301528 | 15/3-6 | 8,00 | 7 | 56,00 |
| 301691 | 301532 | 15/4-10 | 5,60 | 7 | 39,20 |
| 301693 | 301533 | 20/4-10 | 5,60 | 5 | 28,00 |
| 301699 | 301536 | 15/5-12 | 4,30 | 7 | 30,10 |
| 301701 | 301537 | 20/5-12 | 4,30 | 5 | 21,50 |
| 301706 | 301539 | 20/7-16 | 3,30 | 5 | 16,50 |
| 399126 | 399127 | 20/9-20 | 2,60 | 5 | 13,00 |
| 398724 | 398723 | 25/9-20 | 2,60 | 4 | 10,40 |

weitere Dimensionen auf Anfrage

¹⁾ Maßtoleranzen nach DIN 7715 P3

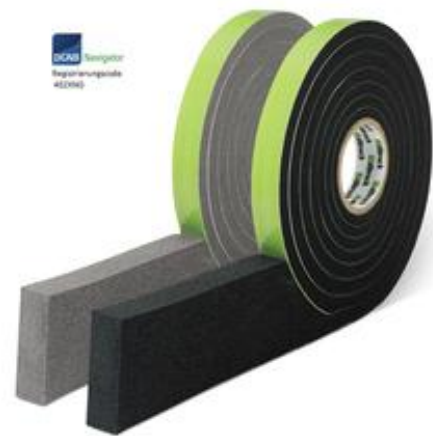
Einzelverpackung je Rolle mit EAN Code und Beschreibung

| Bestell-Nr. | Fugentiefe Einsatzbereich ¹⁾ | | Rollenlänge | Inhalt Lieferkarton | | |
|-------------|---|------|-------------|---------------------|-----------|------------|
| | anthrazit | grau | | in m | in Rollen | insg. in m |
| 398726 | 398727 | 10 | 2-4 | 10,00 | 11 | 110,00 |
| 390302 | 390651 | 15 | 4-10 | 5,60 | 7 | 39,00 |
| 390304 | 390653 | 20 | 7-16 | 3,30 | 5 | 16,50 |
| 398732 | 398733 | 20 | 9-20 | 2,60 | 5 | 13,00 |

¹⁾ Maßtoleranzen nach DIN 7715 P3

Technische Daten

| Eigenschaften | Norm | Klassifizierung |
|--|-------------|---|
| Baustoffklasse | DIN 4102 | B1 (schwerentflammbar), P-NDS 04-218 |
| Wasserdampfdiffusion, Sd-Wert | | < 0,5 m |
| Temperaturbeständigkeit | | -30°C bis + 90°C |
| Fugendurchlässigkeit | EN 1026 | a < 1,0 m ³ /(h · m · (daPa)n] |
| Witterungsbeständigkeit | DIN 18 542 | Forderungen erfüllt |
| Eingruppierung nach | DIN 18 542 | BG1 |
| Schlagregendichtheit | DIN EN 1027 | Forderungen erfüllt bis 600 Pa |
| Verträglichkeit mit herkömmlichen Baustoffen | DIN18 542 | gegeben |
| Wohngesundheit | GEV | EC1 PLUS - sehr emissionsarm PLUS |
| | DGNB | Registrierungscode : 4S2XNG |
| Lagertemperatur | | +1°C bis +20°C |
| Lagerzeit | | 12 Monate |



TP610

illmod eco



Dieses Highend-Fugendichtungsband dient zur äußeren schlagregensicheren Abdichtung von Anschlussfugen im Hochbau. Eingesetzt wird TP610 bei der Fenstermontage, im Metall-, Holz und Containerbau.

Unsere Qualitätsnachweise

zum [EMICODE EC1PLUS](#)

Produktvorteile

- Schlagregendicht 600 Pa und witterungsbeständig mit BG1 Prüfung
- Dampfdiffusionsoffen für Austrocknung der Fuge
- Große Auswahl an Dimension in zwei Farben
- EC1 PLUS und DGNB zertifiziert
- Für eine wirtschaftliche RAL-gütesichere Fenstermontage

Vorbereitung

- Zur Verlegung werden Maßband, Spachtel, Schere, Messer und evtl. Holzkeile benötigt.
- Bei Temperaturen über 20°C ist das Band auch auf der Baustelle kühl zu lagern. Bei Temperaturen unter 8°C ist das Band auch auf der Baustelle möglichst auf Raumtemperatur zu halten. Hohe Temperaturen beschleunigen das Aufgehverhalten und tiefe verzögern dieses.
- Die Mauerlaibung grob von Bauschmutz und Mörtelresten reinigen.
- Im Abdichtungsbereich sind die Mauersteinfugen bündig mit Mörtel abzustreichen. Den Blendrahmen seitlich reinigen.

Verarbeitung

- Die Planung der Fugendimension hat nach den Vorgaben des RAL Leitfadens zur Montage und den allgemeinen technischen Richtlinien zu erfolgen.
- Banddimension entsprechend der Tabelle wählen. Das überkomprimierte Anfangs- bzw. Endstück abschneiden. Beim Ablängen des Bandes mindestens 2 cm/m dazu geben. Bei senkrechten Fugen mit der Verlegung unten beginnen. Die Bandenden werden stumpf gestoßen. Das Band ist auf geeignete Haftflächen aufzukleben.
- Die Fugenflanken sollten parallel verlaufen (max. 3° Abweichung). Das Band aus technischen Gründen mind. 2 mm von der Vorderkante der Fugenflanke nach innen verlegen.
- TP610 nicht um die Blendrahmenecke führen sondern stumpf stoßen (Bild 1+2).

Bitte beachten

Restrollen in geöffneten Kartons beschweren, um ein seitliches Aufgehen (Teleskopieren) der Rollen zu vermeiden.

Das Band kann überputzt und überstrichen werden.

Verträglichkeiten

Die Verträglichkeit ist bei der Beschichtung mit hellen Farben und Dichtstoffen (weiß und transparent) zu testen. Das Band darf nicht mit lösemittelhaltigen oder aggressiven Chemikalien in Verbindung gebracht oder gereinigt werden.

Mindestfugenbreite für Fenster-/ Türanschlussfugen

Um das Herausexpandieren des Fugendichtungsbandes zu vermeiden sind bei Anschlussfugen bestimmte Mindestfugenbreiten einzuhalten. Je nach Material und Größe liegen diese zwischen 6 und 10 mm. (Anhaltswerte aus dem RAL Leitfaden zur Montage - Tabelle 6.6)

Hinweis

Vermeiden Sie das Hinterlaufen von Schlagregen an den Fugenflanken. Unbehandeltes Holz oder saugfähige und poröse Oberflächen müssen vor dem Verlegen der Bänder vor eindringendem Wasser geschützt werden.

Sicherheitshinweis

Die aktuellste Version des Sicherheitsdatenblattes finden Sie unter www.illbruck.de.

Zertifikate



Service

Auf Wunsch steht Ihnen die Tremco CPG Germany Anwendungstechnik unter 02203 57550-600 jederzeit zur Verfügung.

Zusatzinformation

Vorstehenden Angaben können nur allgemeine Hinweise sein. Wegen der außerhalb unseres Einflusses liegenden Verarbeitungs- und An-

wendungsbedingungen und der Vielzahl der unterschiedlichen Materialien sind ausreichende Eigenversuche durchzuführen, um das Material auf seine Eignung in der jeweiligen Anwendung zu prüfen. Technische Änderungen vorbehalten. Die aktuellste Version finden Sie unter www.illbruck.de.



Tremco CPG Germany GmbH
Werner-Haepf-Strasse 1
92439 Bodenwöhr
Deutschland
T: +49 9434 208-0
F: +49 9434 208-230

info.de@cpg-europe.com
www.cpg-europe.com/de_DE/