

Lamello

Clamex P-14 Flexus

P-System



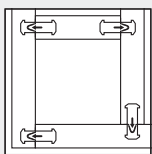
Wiederlösbarer Möbelverbinder mit flexiblen Positionierbolzen

LIEFERBAR
AB
07.09.2020

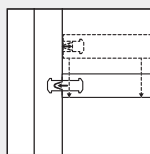


- Flexible Aufbaureihenfolge
- Einfache Ausrichtung
- Vielseitige Montage

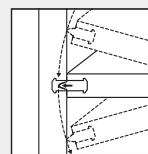
Vorteile



Flexible Aufbaureihenfolge
Bewegliche Positionierbolzen erlauben frei wählbare Aufbaureihenfolge

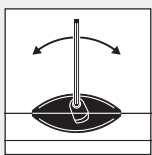


Einfache Ausrichtung
Bewegliche Positionierbolzen richten das Werkstück aus und halten es in Position

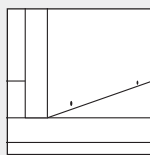


Vielseitige Montage
Abgeschrägte und bewegliche Positionierbolzen erlauben das beidseitige Ein- und Auskippen vom Werkstück

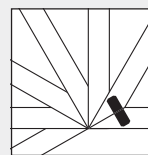
Alle Vorteile vom P-System gelten auch für den Clamex P-14 Flexus!



Zerlegen
Immer wiederlösbar durch drehbaren Hebel



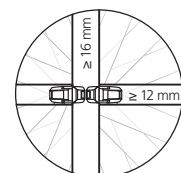
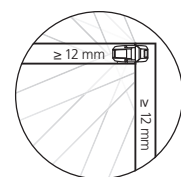
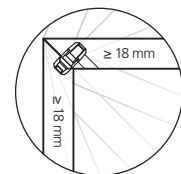
Ästhetisch
Die kleine, kaum sichtbare Öffnung ($\varnothing = 6 \text{ mm}$) dient zum Schliessen und Öffnen des Verbinders



Vielseitig
Die geringe Elementtiefe ermöglicht Gehrungen von $22.5 - 180^\circ$ sowie Flächen-, Eck- und Mittelwandverbindungen.

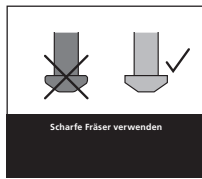
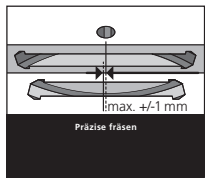
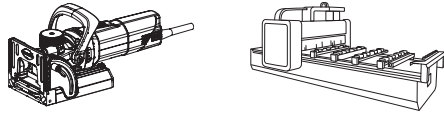
Anwendungen

- **Möbel:** Zwischenboden, Trennwand, Revisionsdeckel, Rückwand, Nischenschrank, Möbel mit 90° Gehrungen (z.B. geschlossener Würfel auf Gehrung), uvm.
- **Möbelverbindungen:** Eckverbindungen, Mittelwandverbindungen, div. Winkel
- **Trägermaterial:** Spanplatte, MDF, Multiplex, Weichholz, Hartholz etc.

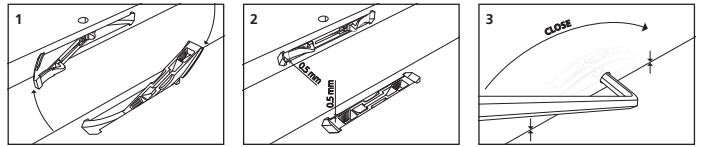


P-System Konfigurator auf unserer Webseite
www.lamello.com/p-system-configurator

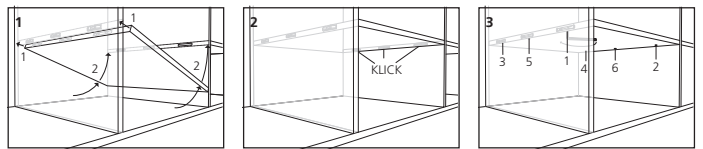
Bearbeitung



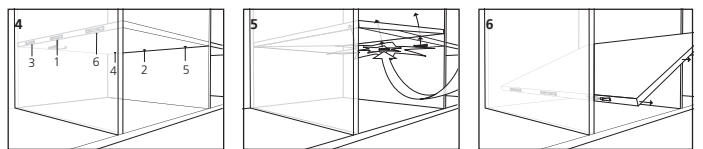
Montage Verbinder



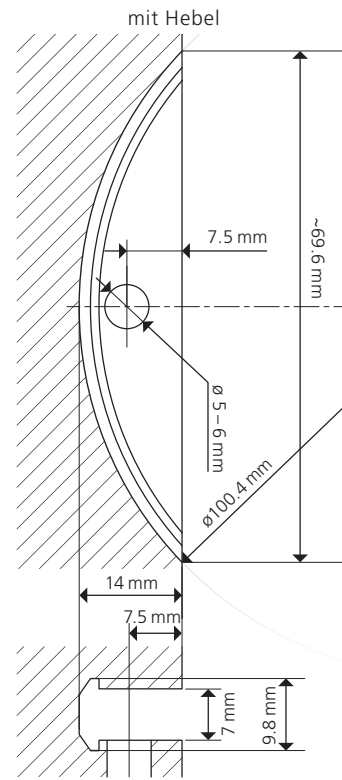
Montage Fachboden



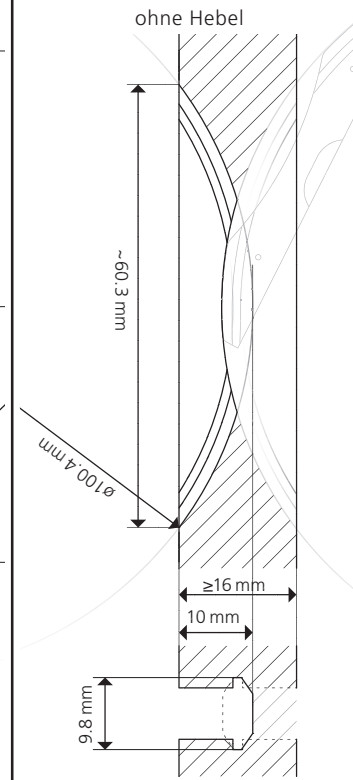
Demontage Fachboden



Clamex P-14 Flexus



Clamex P-10 Medius



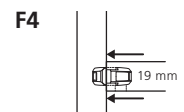
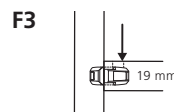
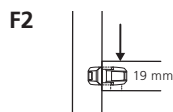
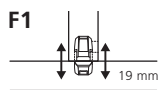
Technische Informationen

Technische Daten

Grösse:	64 × 13.5 × 9.7 mm / 52 × 7.5 × 9.7 mm
Fräser:	Ø 100.4 × 7 × 22 mm
Material Verbinder:	Glasfaserverstärkter Kunststoff
Material Hebel:	Zink Druckguss
Einbautoleranz:	Längs ± 0 mm
Schiebetoleranz:	Radial ± 1 mm

Festigkeit pro Verbinder ohne Dübel (N)

	Spanplatte	MDF	Buche
Zugfestigkeit (F1)	~ 600	~ 720	~ 810
Scherfestigkeit (F2/F3)	~ 460	~ 480	~ 1100
Spannkraft (F4)	~ 410	~ 410	~ 410



10 N ~ 1 kg, geprüft in Anlehnung an die Norm DIN 68501

Artikel

Paar	Art. Nr.	Paar	Art. Nr.	Paar	Art. Nr.	Stück sortenrein mit Hebel	Art. Nr.
80 ×	145315	300 ×	145316	1000 ×	145317	2000 ×	145318