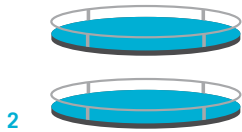




# VS COR® Wheel Pro Drehbeschlag für Ecken

HIER DREHT SICH ALLES UM SIE.



Für Küchenecken gilt: Je mehr erreichbarer Stauraum, desto besser. Diese Eckschranklösung hat deshalb kein mittiges, platzraubendes Standrohr, was Ihnen bis zu 20 Prozent mehr Ablagefläche gibt – ideal für sperriges Küchengeschirr. Die Böden werden durch eine quer durch den Korpus laufende Traverse stabil gehalten und fördert dank der versteckten Mechanik auch den ästhetischen Eindruck.

## DETAILS

- ↘ Korpusbreiten: 600 x 600, 800 x 800 und 900 x 900 mm
- ↘ Seiteninnentiefe: min. 490 mm (bei 600 x 600 mm: min. 268 mm)
- ↘ EasyFit: werkzeuglose Montage der Ablageelemente auf den Tragarmen
- ↘ Höhenflexible Bodenpositionierung unabhängig von Korpushöhen
- ↘ Einsetzbar im Unterschrank, Hochschrank und Oberschrank
- ↘ Das Nachrüsten in einer eingebauten Küche ist möglich
- ↘ Zuladung: max. 27,5 kg je Boden (Bei Schrankmaß 600 x 600 max. 12 kg je Boden)
- ↘ Schrankvarianten: 3/4 und 4/4
- ↘ Ablagevariante: Premea und Planero®

## VORTEILE

1. Optimale Erreichbarkeit
2. Schwebendes Design
3. Individuelle Höhenverstellung



VS COR® Wheel Pro  
4/4 Premea weiß chrom

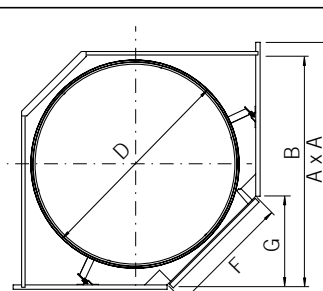
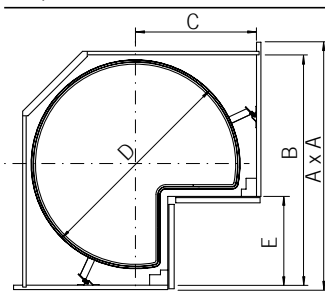


VS COR® Wheel Pro  
3/4 Planero® lavagrau

Art. Nr. Premea weiß chrom	VS Art. Nr. Premea lavagrau	Korpusbreite	Details
VS.90004352		600 x 600 mm	3/4, Set mit 2 Böden
VS.90004353		600 x 600 mm	4/4, Set mit 2 Böden
VS.90004127	VS.90009628	800 x 800 mm	3/4, Set mit 2 Böden
VS.90004128		800 x 800 mm	3/4, Set mit 1 Boden
VS.90004129	VS.90009629	800 x 800 mm	4/4, Set mit 2 Böden
VS.90004130		800 x 800 mm	4/4, Set mit 1 Boden
VS.90004131	VS.90009630	900 x 900 mm	3/4, Set mit 2 Böden
VS.90004132		900 x 900 mm	3/4, Set mit 1 Boden
VS.90004133	VS.90009631	900 x 900 mm	4/4, Set mit 2 Böden
VS.90004134		900 x 900 mm	4/4, Set mit 1 Boden

VS Art. Nr. Planero® lavagrau	Korpusbreite	Details
VS.90009632	800 x 800 mm	3/4, Set mit 2 Böden
VS.90009633	800 x 800 mm	4/4, Set mit 2 Böden
VS.90009634	900 x 900 mm	3/4, Set mit 2 Böden
VS.90009635	900 x 900 mm	4/4, Set mit 2 Böden

Korpusmaße



A x A	B	C	D	E	F	G
600 x 600	> 565	310	480	< 265	< 367	< 259
800 x 800	> 745	390	680	< 235	< 393	< 278
900 x 900	> 835	440	760	< 335	< 455	< 321

F. Hein GmbH - Tel.: 07034-9270-0, Fax: 07034-9270-70, E-Mail: info@hein-beschlag.de