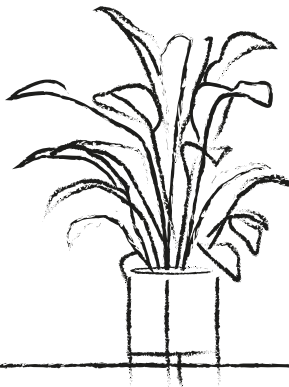
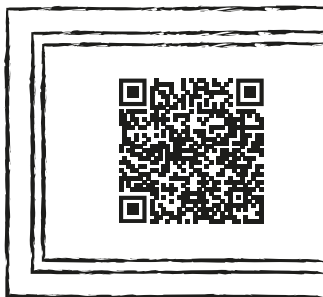
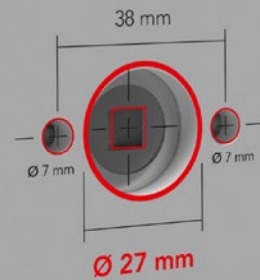
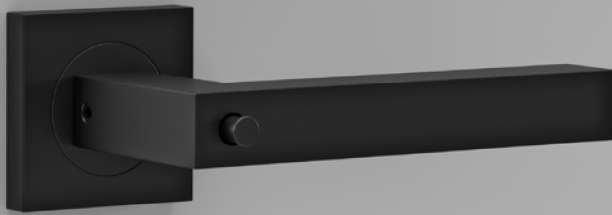


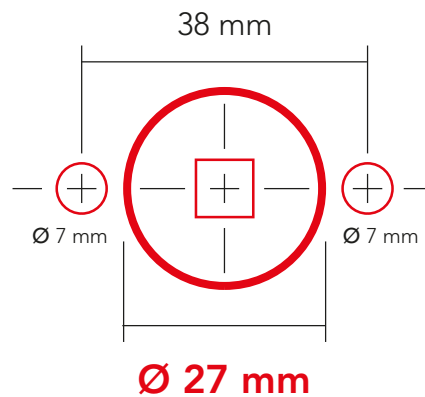
KD BASIC TÜREN-CHECKLISTE

KARCHER
DESIGN

EDLES AUS STAHL

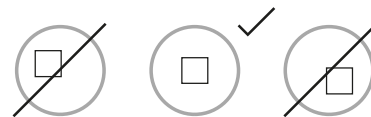


EMPFEHLUNG FÜR DIE TÜR-BOHRUNG: auf Ø 27 mm erweitern!



Lochkontrolle – finde Deine Mitte

1. Empfehlung für die Bohrung Ø 27 mm
2. ACHTUNG: Vierkant muss mittig sitzen!



3. Weiter mit Bohrschablone und Montageanleitung

4. Türstärken beachten:
Standard = 38 - 45 mm,
für Türstärken 45 - 50 mm
BASICKIT verwenden

ZUBEHÖR



BASICKIT 50

für Türstärken TS 46 - 50 mm

AUCH ERHÄLTlich:

Z727 – Fräsaufsatz

für KD Basic, Ø 27mm