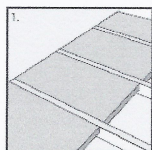
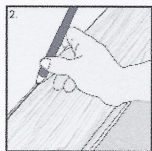


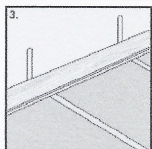
Allgemeine Montageanleitung für Fußbodendielen



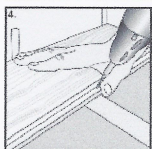
Vergewissern Sie sich, dass die Träger auf gleichem Niveau sind. Der maximale Trägerabstand beträgt 400 mm, wenn die Dicke des Fußbodens geringer als 28 mm ist, und 600 mm, wenn sie über 28 mm ist.



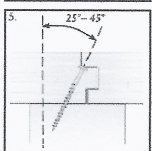
Ist die Wand nicht gerade, zeichnen Sie die Kontur der Wand, auf dem ersten Brett an der Nutseite nach und sägen das Brett dann entlang der Kontur zu.



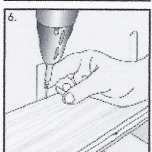
Zwischen dem ersten Brett und der Wand einen Abstand von ca. 15 mm einhalten (Holzkeile benutzen).



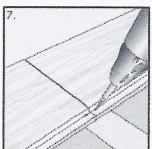
Befestigen Sie jedes Brett an den Trägern mit Schrauben durch die Feder. Empfohlene Schraubenlänge: 2,5-fache Stärke des Fußbodens.



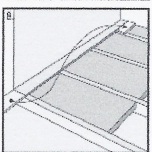
Fügen Sie die Bretter mit Hilfe eines Schlagklotzes zusammen und schrauben die Bretter dann durch die Feder in einem Winkel von 25 – 45 Grad an den Trägern fest.



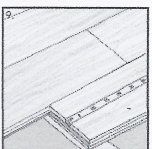
Die erste Brettreihe wird an den Trägern auch neben der Wand festgeschraubt oder genagelt. Die Schrauben werden durch die Fußleiste verdeckt.



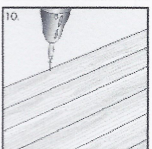
Bei Befestigung des Fußbodens am Brettende muss vorgebohrt werden, um ein Ausreißen des Brettes zu verhindern. Der Bohrer kann 1 mm kleiner sein als die Schraube.



Die folgende Reihe mit dem Brettstück, das von der vorigen Reihe übrig geblieben ist, beginnen. Falls das Ende des Brettes keine Spundung hat, müssen die Bretter genau über dem Träger zusammenkommen.



Die Endfugen der nebeneinander liegenden Brettreihen sollten eine Entfernung von mindestens 30 cm voneinander haben.



Die letzte Brettreihe wird an dem Träger neben der Wand so festgeschraubt, dass die Schraube von der Fußleiste verdeckt wird.

- Für die Installation sind folgende Werkzeuge nötig: Messwerkzeug, Hammer, Bohrmaschine, Bohrschrauber, Säge, Schrauben.
- Bitte keine fehlerhaften oder beschädigte Dielen montieren.
- Montierte Dielen sind vom Umtausch ausgeschlossen.
- Aufgrund des holzeigenen Farbtones und der Faserstruktur des Holzes kann es zu Farbvariationen zwischen den jeweils separat hergestellten Partien geben.