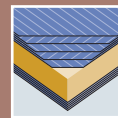


## FERRO Objekt

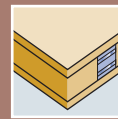
# DER WIRTSCHAFTLICHE FÜR DIE SPITZE KALKULATION.



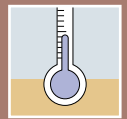
5-fach  
Furnierplatte



MDF-  
Deckplatte



Flacheisen-  
stabilisator



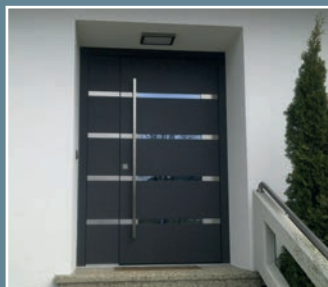
Klimaklasse



Einbruch-  
hemmung



Ökologische  
Holzfaser-  
dämmung



# TECHNISCHE DATEN

<b>1/8 RAHMEN</b>			
<b>1 Rahmenholz</b>	Rahmenholz lamelliert und keilgezinkt.		
<b>8 Flacheisenstabilisator</b>	Schlossseitig patentierter Flacheisenstabilisator, thermisch getrennt und schallentkoppelt, zur Aufnahme auftretender Zug- und Schubkräfte. Flacheisengurte sind kraftschlüssig mit dem Holzträger verklebt.		
<b>Friesbreite/Kürzbarkeit/ Lichtausschnitte</b>	Haustürrohlingdicke 68/78 mm		
	Friesbreite in mm	Kürzbarkeit in mm	
	Oben	127	75
	Seite	schlossseitig 80/bandseitig 127	schlossseitig 25*/bandseitig 75
	Unten	127	85
Mindestabstand für Lichtausschnitte beträgt 4-seitig 180 mm. Bei Kürzung reduziert sich die Friesbreite um das Kürzungsmaß. Nach maximaler Kürzung unten (85 mm) ist noch ein Einfachfalz (max. 18 mm) und/oder der Einbau einer Bodenabsenkndichtung möglich.			
<b>2 EINLAGE</b>			
<b>Aufbau</b>	Sandwich-System aus Holzwerkstoffen mit ökologischer Holzfaserdämmung		
<b>Verleimung</b>	Formaldehydfrei		
<b>3-7 DECKPLATTE</b>			
<b>Verleimung</b>	AW nach DIN 68705 T2 - 5-fach (Edelfurnier längslaufend) Vollflächig mit der Gesamtkonstruktion verleimt.		
<b>HAUSTÜRROHLING</b>			
<b>Ausführung</b>	Formatiert, geschliffen		

\*Bei einer Falztiefe bis max. 30 mm

## PRÜFUNGEN

<b>LÄNGE IN MM</b>	2.110/2.240
<b>BREITE IN MM</b>	950/1.050
<b>DICKE IN MM</b>	68/78
<b>DIFFERENZ-KLIMAPRÜFUNGEN</b>	
DIN EN 1121 : 2000-09	Prüfklima c, d, e
<b>TOLERANZKLASSEN (bei Einsatz von 3 Bändern)</b>	
DIN EN 12219 : 2000-6	3
<b>WÄRMEDURCHGANGSKOEFFIZIENT</b>	
U-Wert (W/m²K) DIN EN ISO 10077-2 2012-06	1,04/0,95
<b>SCHALLDÄMMWERT</b>	
DIN EN ISO 717-1 $R_{w,c}$ (dB)	32
<b>EINBRUCHHEMMUNG</b>	
DIN EN 1627 : 2011-09	RC2
<b>GEWICHT: 2.240 x 1.050 MM KG/STÜCK</b>	70/76



## LIEFERPROGRAMM

FERRO OBJEKT – 68 MM / 78 MM				
Länge in mm	2.110 (1.950)	2.240 (2.080)		
Breite in mm	950	1.050	950	1.050
Meranti FL	■	■	■	■
streichfähig MF	■	■	■	■
MDF-Exterior	■	■	■	■

FL = Fineline   MF = Messerfurnier   ■ Auftragsbezogene Fertigung

Andere Dicken, Formate und Oberflächen auf Anfrage.

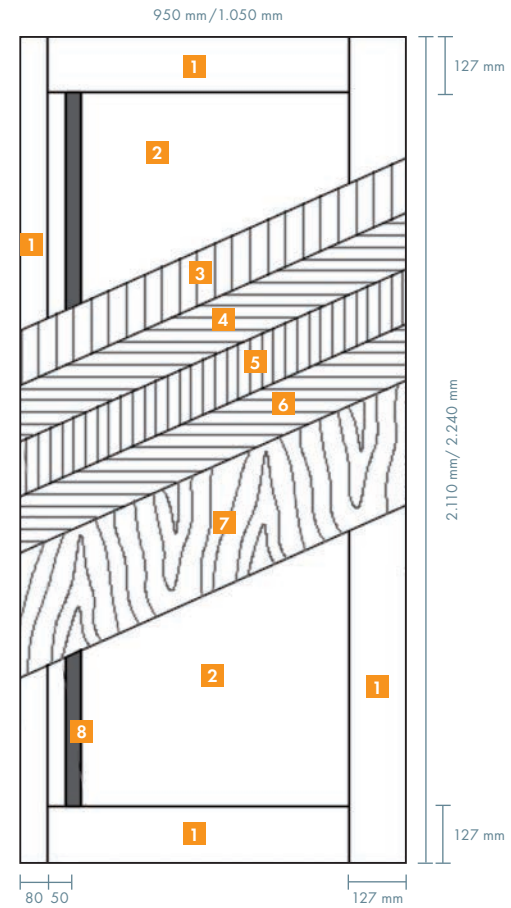
**Noch Fragen?** Info-Hotline: 08026 92538-11   www.morall-ag.de

Morall AG, Obere Tiefenbachstraße 1, 83734 Hausham, Telefon: +49 8026 92538-0, E-Mail: info@morall-ag.de

Die vorstehenden Angaben beziehen sich auf den heutigen Stand der Erkenntnisse und stellen keine Zusicherung von Eigenschaften dar. Bestehende Gesetze und Bestimmungen sind vom Empfänger unserer Produkte in eigener Verantwortung zu beachten. Irrtum und technische Änderungen vorbehalten. Alle Angaben beziehen sich ausschließlich auf Produkte der Morall AG.

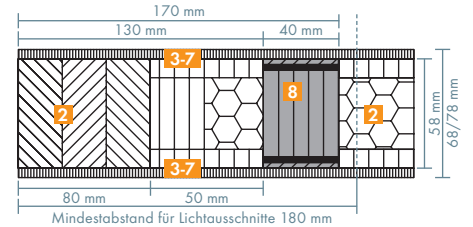


## FERRO Objekt

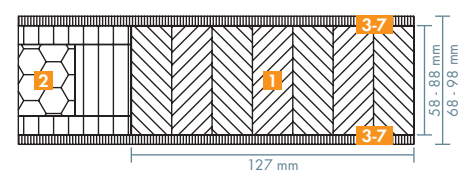


- 1 Massivholzrahmen
- 2 Sandwich-System mit ökologischer Holzfaserdämmung
- 3-7 Deckplatte
- 8 Flacheisenstabilisator

### Querschnitt Schlossseite



### Querschnitt Bandseite



### CNC-Bearbeitungsservice

Alle Typen sind auch CNC-bearbeitet lieferbar.

ProfiNet-Händler