

Türschließer mit Zahntriebtechnologie und Gleitschiene



ASSA ABLOY DC135

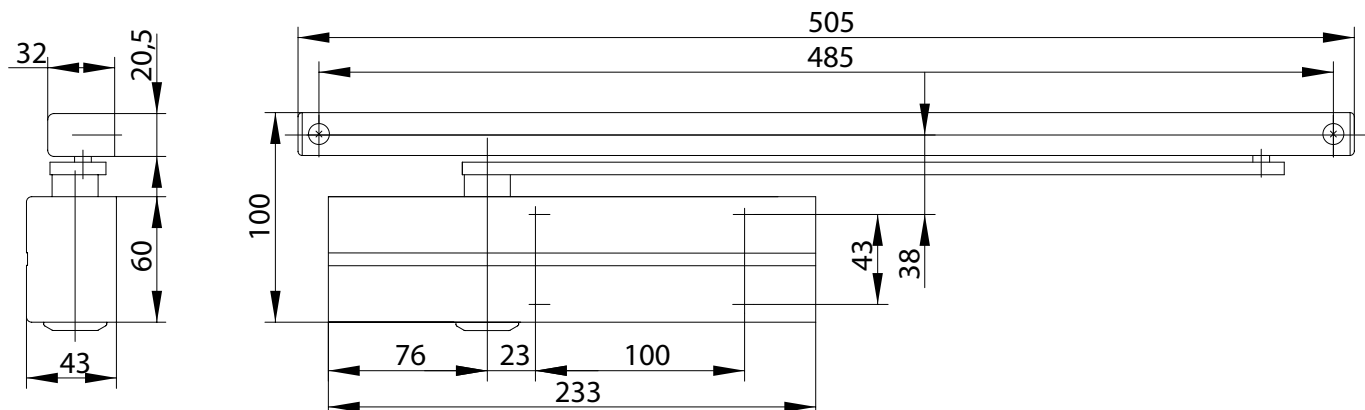
- geprüft nach DIN EN 1154, Größe 3
- geeignet für Feuer- und Rauchschutztüren
- für Anschlagtüren bis 950 mm

Leistungsmerkmale DC135

- für DIN links und DIN rechts angeschlagene Türen
- Schließgeschwindigkeit, Endschlag und Öffnungsdämpfung über Regulierventile einstellbar
- thermodynamische Ventile für konstante Geschwindigkeiten
- Öffnungswinkel bis 180°
- Standardfarben: silber EV1, weiß ähnlich RAL9016, schwarz ähnlich RAL9005, braun ähnlich RAL8014



CE	ASSA ABLOY AUBE ANJOU 10 avenue de L'Europe Parc d'Enterprises du Grand Troyes 10300 Sainte Savine, France.	14						
	1121-CPR-AD5182	EN 1154:1996+A1:2002/AC:2006	4	8	3	1	1	4
Dangerous substances: None								



DC135

Technische Daten

Technische Daten	
Türbreite bis	950 mm
Schließkraft	EN 3
Feuer- und Rauchschutz	ja
DIN-Richtungen	DIN links / DIN rechts
Schließgeschwindigkeit	Variabel zwischen 180°-15°
Endschlag	stufenlos 15°-0°
Öffnungsdämpfung	stufenlos ab 75°
Gewicht	2,4 kg
Höhe	60 mm
Tiefe	43 mm
Länge	233 mm
Geprüft nach	DIN EN 1154
CE-Zeichen für Bauprodukte	ja

Die Vorteile im Überblick

Unser Service für Sie:
hier zeigen wir Ihnen die
Vorteilspunkte unserer
Türschließer-Modelle
für Ihren persönlichen
Geschäftsbereich auf.

Kundensegment	Vorteile
Planer	- Modernes und kompaktes Design - kostengünstige und zuverlässige Schließervariante
Verarbeiter	- ein Bohrbild - einfache, schnelle Montage - DIN links und DIN rechts verwendbar - einfach einzustellen
Handel	- kostengünstige Schließervariante für Standardtüren - Komplettverpackung Türschließer und Gleitschiene
Anwender	- thermodynamische Ventile - hoher Schutz von Tür und Wand durch serienmäßige Öffnungsdämpfung

Ausschreibungstext DC135

ASSA ABLOY Türschließer DC135 mit Gleitschiene nach DIN EN 1154

- Schließkraft EN-Größe 3, für Türbreite bis 950 mm
- Schließgeschwindigkeit, Endschlag und Öffnungsdämpfung stufenlos einstellbar
- geeignet für Feuer- und Rauchschutztüren
- mit CE-Kennzeichnung
- DIN links und DIN rechts verwendbar

Zubehör:

- Montageplatte A187
- mech. Öffnungsdämpfung A153
- mech. Feststellung A152 (nicht für Feuer- und Rauchschutztüren)
- Montageplatte A130 für Gleitschienen

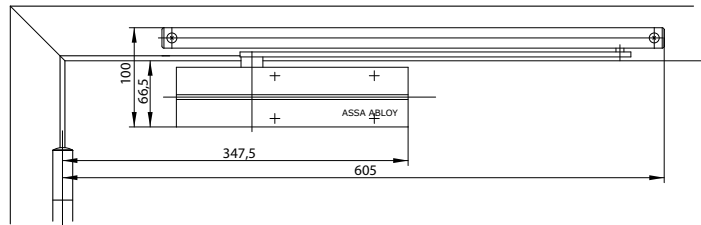
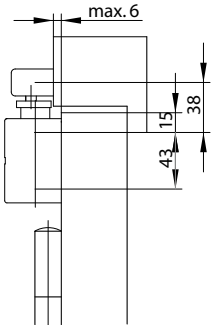
Farbe:

- Silber EV1
- Weiß ähnlich RAL9016
- Schwarz ähnlich RAL9005
- Braun ähnlich RAL8014

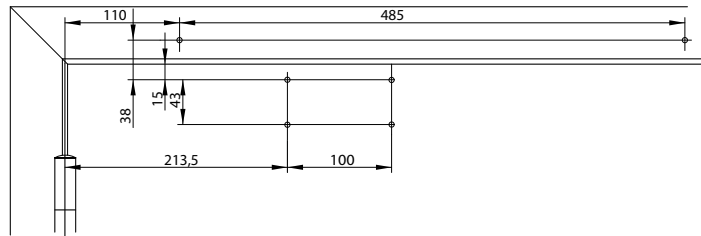
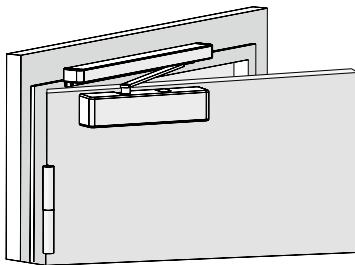
Die kompletten Ausschreibungstexte finden Sie im Internet unter: www.assaabloy.de unter „Service“ im Support-Bereich.

DC135

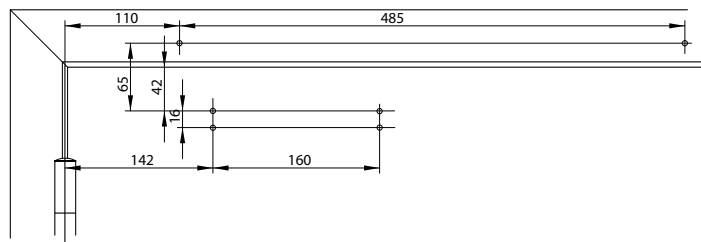
Maßzeichnungen



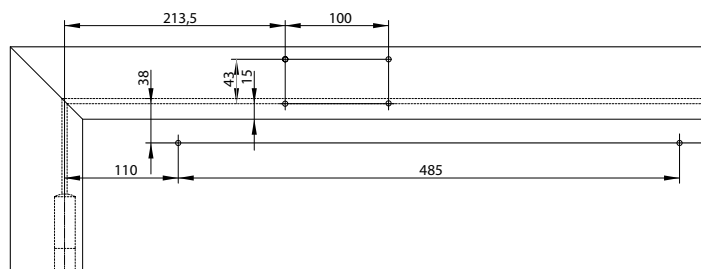
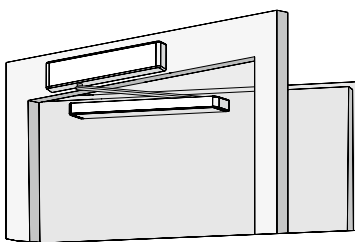
Platzbedarf an Türen
 DIN links abgebildet
 DIN rechts spiegelbildlich



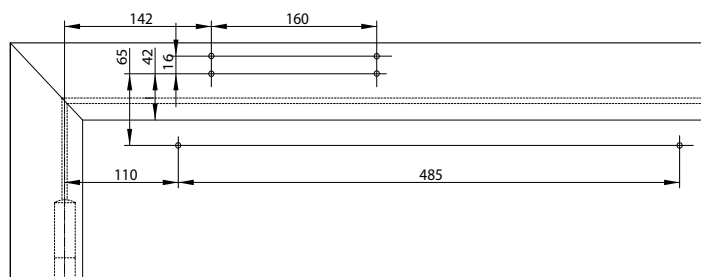
Anschlagmaße
 Direktbefestigung
 bei Normalmontage
 Bandseite
 DIN links abgebildet
 DIN rechts spiegelbildlich



Anschlagmaße mit
 Montageplatte bei
 Normalmontage
 Bandseite
 DIN links abgebildet
 DIN rechts spiegelbildlich

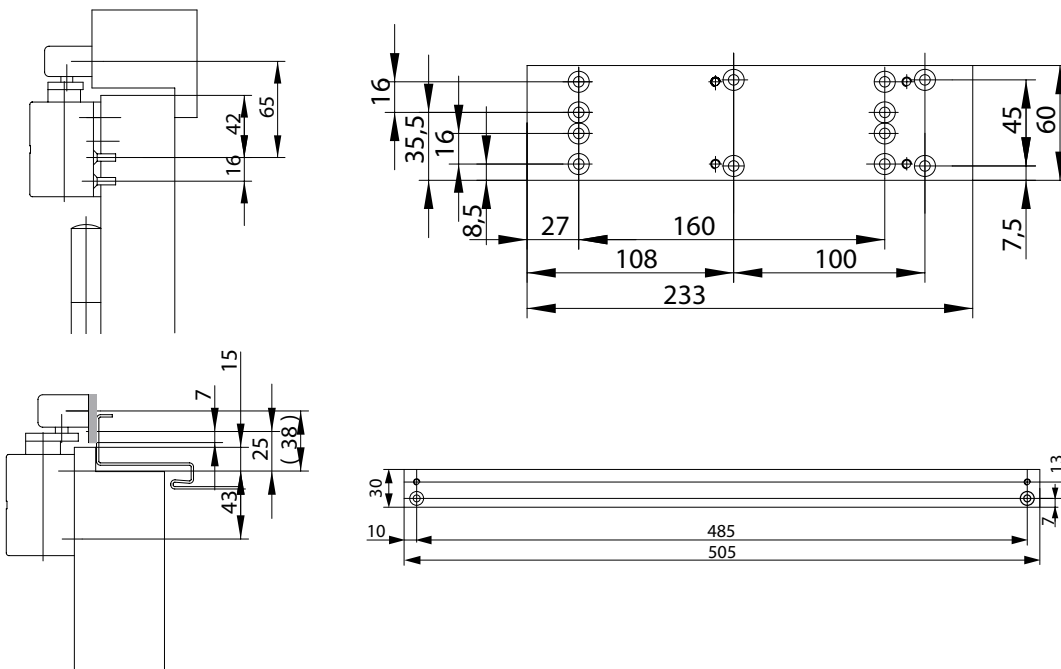


Anschlagmaße
 Direktbefestigung
 bei Kopfmontage
 Bandgegenseite
 DIN links abgebildet
 DIN rechts spiegelbildlich



Anschlagmaße mit
 Montageplatte
 bei Kopfmontage
 Bandgegenseite
 DIN links abgebildet
 DIN rechts spiegelbildlich

DC135 Zubehör



Montageplatte A187

Montageplatte A130
Für Gleitschienen

Rastfeststelleinheit A152

Rastfeststelleinheit zur mechanischen Feststellung, von Türen die zeitweise offen gehalten werden sollen.
Einfache Bestückung der Gleitschienenmodelle
Türfeststellung bis zu einem Öffnungswinkel von max. 130°.
Haltekraft stufenlos einstellbar.
Verwendung an Feuer- und Rauchschutztüren nicht zulässig.



Öffnungsdämpfung A153

Öffnungsdämpfung zum mechanischen Schutz von Gleitschiene und Schließkörper, sowie angrenzender Wände.
Einfache Bestückung der Gleitschiene.
Öffnungsdämpfung bis zu einem Öffnungswinkel von max. 130°, ersetzt jedoch nicht den Türstopper.



Bezeichnung / Artikel	Best. Nr.	Bezeichnung / Artikel	Best. Nr.
DC135, EN Größe 3, silber EV1	DC135-----EV1-	Montageplatte A130, silber EV1	DCA130-----EV1-
DC135, EN Größe 3, weiß ähnlich RAL9016	DC135-----9016	Montageplatte A130, weiß ähnlich RAL9016	DCA130-----9016
DC135, EN Größe 3, braun ähnlich RAL8014	DC135-----8014	Montageplatte A130, braun ähnlich RAL8014	DCA130-----8014
DC135, EN Größe 3, schwarz ähnlich RAL9005	DC135-----9005	Montageplatte A130, schwarz ähnlich RAL9005	DCA130-----9005
Montageplatte A187, silber EV1	DCA187-----EV1-	Rastfeststelleinheit A152	DCA152-----
Montageplatte A187,weiß ähnlich RAL9016	DCA187-----9016	Öffnungsdämpfung A153	DCA153-----
Montageplatte A187, braun ähnlich RAL8014	DCA187-----8014		
Montageplatte A187, schwarz ähnlich RAL9005	DCA187-----9005		