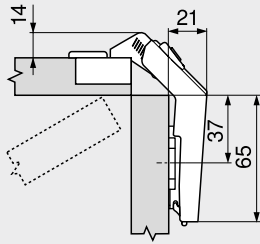


Eckschrank-Faltdürscharnier

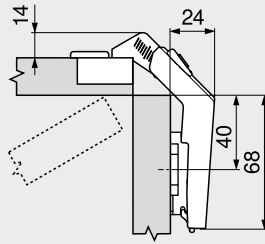
Webcode
DQDQJY

Planung

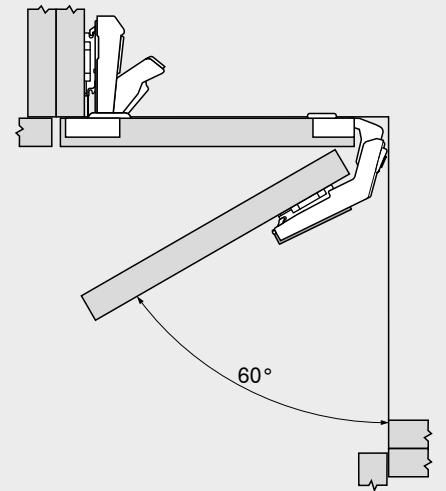
Scharniermaße und Fugenberechnung bei Werkseinstellung



Anschlagsituation für Frontdicke FD 19 mm bei Verwendung einer 0 mm erhöhten Standardmontageplatte

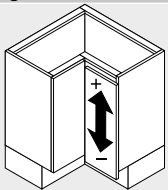


Anschlagsituation für Frontdicke FD 19 mm bei Verwendung einer 3 mm erhöhten Standardmontageplatte
Für Frontdicken FD von 15–19 mm, Werkseinstellung für 19 mm

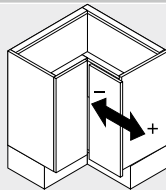


Der Topf des Faltdürscharniers wird in derselben Front wie der Topf des 170°- bzw. 155°-Scharniers montiert

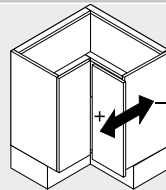
Einstellung



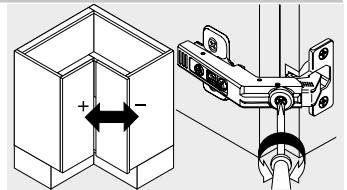
Einstellung Höhe
Max. ±3.0 mm
Siehe Montageplatten



Einstellung Seite
+3.0 mm
-2.0 mm

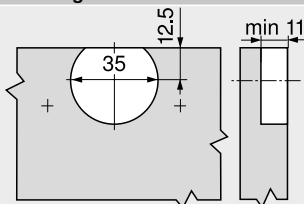


Einstellung Tiefe
±2.0 mm

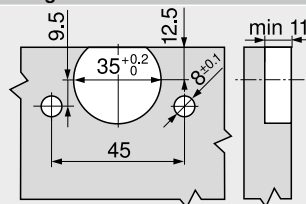


Einstellung Fuge
+7.2 mm
-4.2 mm

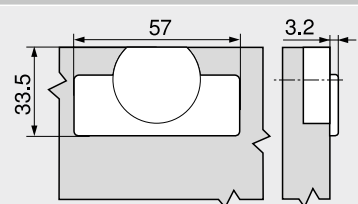
Schraubmontage



Pressmontage



Topfmaße



Seitenhinweise

Übersicht – CLIP top BLUMOTION CLIP top – Scharniere	71
Montageplatten	144
Zubehör – Scharnierarm-Abdeckkappe	151
Zubehör – Allgemein	153
Übersicht – BLUMOTION für Türen	157
Übersicht – Verarbeitungshilfen	591
Weitere techn. Informationen	698

Montage, Demontage und Einstellung

Short-URL
www.blum.com/a210

