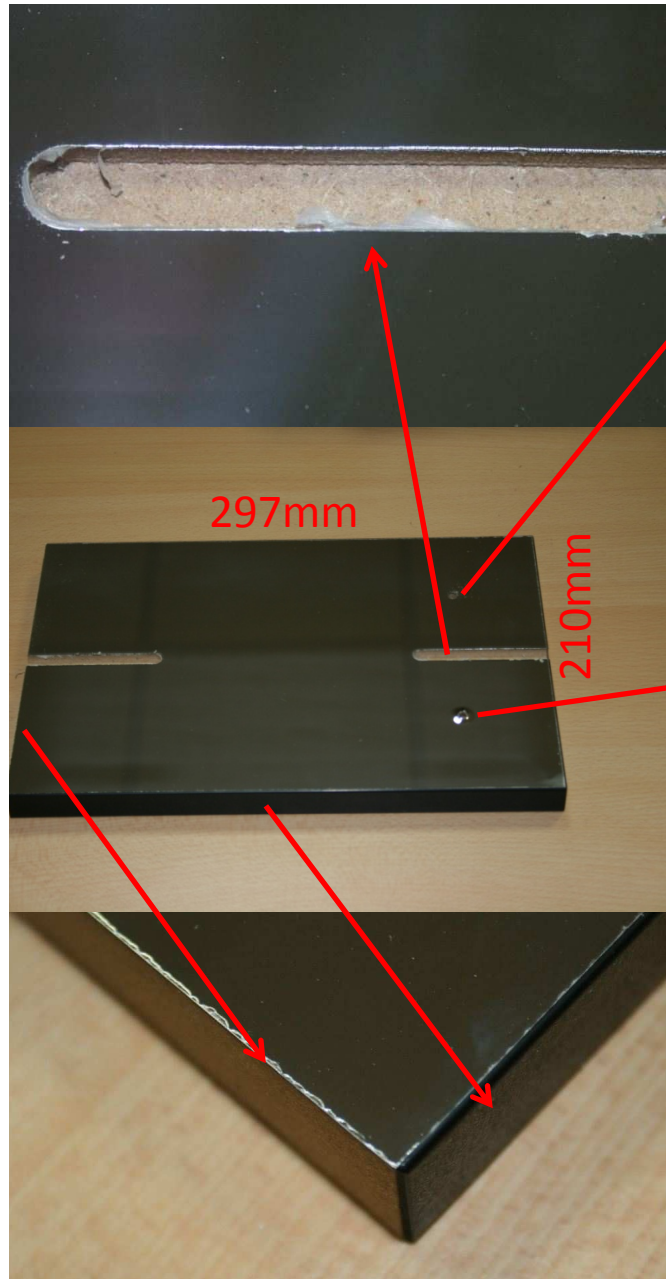


Nut 10mm



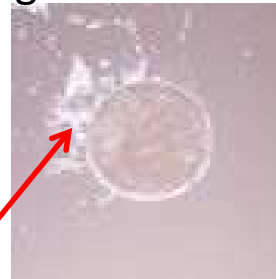
297mm

210mm

Sägeschnitt

ABS-Kante

frontseitig  
gebohrt



rückseitig  
gebohrt



**Verarbeitungsinformationen zu  
PURE Reflex Verbundelementen**

Wir raten davon ab, das Material auf Gehrung zu verarbeiten, da sich dabei die Deckfolie löst.

Anfahren von ABS-Kanten ist bedingt möglich, dadurch entstehende Einrisse in der Spiegelfolie sind kein Reklamationsgrund.

Bohrungen und Fräsungen in der Fläche sind an Probestücken zu testen.

Sägeschnitte bringen leichte Ausrisse mit sich, welche ebenfalls kein Reklamationsgrund sind.

**Verarbeitungsempfehlung:**  
Wir empfehlen die Verarbeitung in Kombination mit Einfass-/ Abdeckprofilen, damit die Plattenkanten nicht sichtbar sind.

