

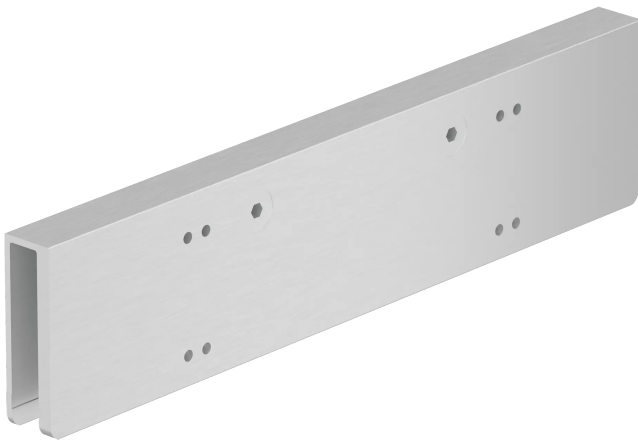
Übersicht

Dorma Glastürschuh TS 92 XEA für VSG/ESG Glas, silber



Produktnummer: E9483383

Optionen



Beschreibung

Mit den Montageplatten der Marke Dorma lassen sich Schließkörper und Gleitschienen von Gleitschientürschließern einfach und sauber montieren. Montageplatten für den Türschließer werden auf dem Türblatt aufgebracht, wenn eine direkte Montage des Schließers nicht möglich ist. Montageplatten für Gleitschienen sind sinnvoll, wenn die Zarge sehr schmal ist. Außerdem finden sich im Sortiment Sturzfutterwinkel für die Befestigung im Türsturz sowie ein Glastürschuh, mit dem der Schließer auch auf Glastüren montiert werden kann. Zur Montage von Schließkörper und Gleitschienen Für unterschiedliche Modelle Sturzfutterwinkel für Gleitschienen und Schließkörper Glastürschuhe für Glastüren

Produktinformationen

Hinweis: Die technischen Produktdaten wurden möglicherweise mithilfe KI-gestützter Verfahren ausgelesen und generiert.

EAN	4048442639057
Hersteller-Nummer	0000042000201
Herstellername	Dorma Kaba
Gewicht	0.54 kg