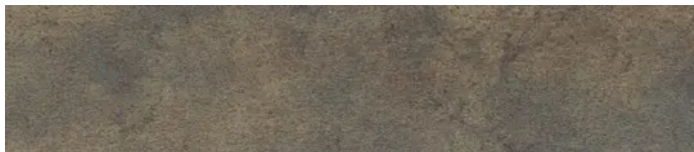


## Übersicht

### 2929W Marmor Braun ABS 125 172



Produktnummer: PLDEZU\_K0127103



#### Optionen

##### Länge

100000 mm

150000 mm

##### Ausführung

PLUS - TPU Funktionsschicht

PRO - Original Laserkante

PURE - Haftvermittlerkante

##### Breite

19 mm

23 mm

25 mm

28 mm

33 mm

35 mm

43 mm

54 mm

64 mm

104 mm

##### Stärke

0,8 mm

1 mm

2 mm

## Beschreibung

Passend zu: Fundermax 0794-GA|Pfleiderer F76037-FG (PPHOE1)|Pfleiderer F76037-NH (PPHOE1)|Pfleiderer F76037-VV (PPHOE1)|Resopal 2493-60|Resopal 2493-KS|Resopal 2493-RM|WESTAG H317-CE  
ABS-Kanten von Rehau, die perfekte Lösung für den Möbelbau Made in Germany. ABS-Kanten zeichnen sich durch hohe Schlagfestigkeit, Lichtbeständigkeit und thermische Belastbarkeit aus. Ideal für langlebige und ästhetisch ansprechende Möbelprojekte.

## Produktinformationen

**Hinweis:** Die technischen Produktdaten wurden möglicherweise mithilfe KI-gestützter Verfahren ausgelesen und generiert.

<b>EAN</b>	4007360922757
<b>Hersteller-Nummer</b>	84027891001-28-PLUS
<b>Herstellername</b>	Rehau
<b>Abrollbar</b>	1
<b>Ausführung</b>	PLUS - TPU Funktionsschicht
<b>Dekor</b>	Marmor Braun
<b>Dekornummer</b>	2929W
<b>Dekornummer (Platte)</b>	Passend zu: Fundermax 0794-GA Pfleiderer F76037-FG (PPHOE1) Pfleiderer F76037-NH (PPHOE1) Pfleiderer F76037-VV (PPHOE1) Resopal 2493-60 Resopal 2493-KS Resopal 2493-RM WESTAG H317-CE
<b>Farbbezeichnung</b>	Marmor Braun
<b>Farbe/Oberfläche</b>	Steinstruktur 172
<b>Farbton</b>	Braun
<b>Gewicht</b>	1030 kg
<b>Holzart</b>	Stein
<b>Lack</b>	Mattlack, GG8
<b>Länge</b>	100000 mm
<b>Material</b>	ABS
<b>Modell</b>	97
<b>Breite</b>	28 mm

ZEG Zentraleinkauf Holz +  
Kunststoff eG  
Rufold-Diesel-Straße 1  
70806 Kornwestheim

Telefon: +49 7154 8030-0  
E-Mail: info@zeg-holz.de



<b>Stärke</b>	2 mm
---------------	------