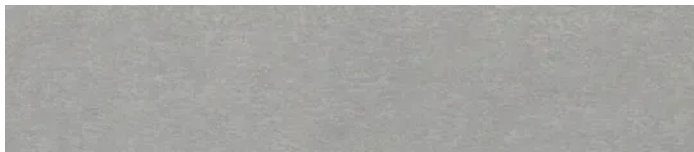


## Übersicht

### 2903W Beton ABS 125 37

Produktnummer: E979211855



#### Optionen

##### Länge

100000 mm

150000 mm

300000 mm

##### Ausführung

PLUS - TPU Funktionsschicht

PRO - Original Laserkante

PURE - Haftvermittlerkante

##### Breite

19 mm

22 mm

23 mm

25 mm

28 mm

33 mm

35 mm

43 mm

54 mm

64 mm

104 mm

##### Stärke

0,4 mm

0,8 mm

1 mm

2 mm

## Beschreibung

Passend zu: Egger F651-ST16|Kaindl 44375-DP|Kronospan K200-AF|Kronospan K200-RS|Sonae Arauco F4854-TF|Swiss |D3274-MT|Swiss |D3274-VL

ABS-Kanten von Rehau, die perfekte Lösung für den Möbelbau Made in Germany. ABS-Kanten zeichnen sich durch hohe Schlagfestigkeit, Lichtbeständigkeit und thermische Belastbarkeit aus. Ideal für langlebige und ästhetisch ansprechende Möbelprojekte.

## Produktinformationen

**Hinweis:** Die technischen Produktdaten wurden möglicherweise mithilfe KI-gestützter Verfahren ausgelesen und generiert.

<b>EAN</b>	4007360646783
<b>Hersteller-Nummer</b>	84023781001-23-PURE
<b>Herstellername</b>	Rehau
<b>Ausführung</b>	PURE - Haftvermittlerkante
<b>Dekor</b>	Beton Grau
<b>Dekornummer</b>	2903W
<b>Farbbezeichnung</b>	Beton Grau
<b>Farbe/Oberfläche</b>	Steinstruktur 37
<b>Farbton</b>	Grau
<b>Gewicht</b>	0.03 kg
<b>Holzart</b>	Stein
<b>Länge</b>	100000 mm
<b>Material</b>	ABS
<b>Modell</b>	97WE2308
<b>Breite</b>	23 mm
<b>Stärke</b>	2 mm