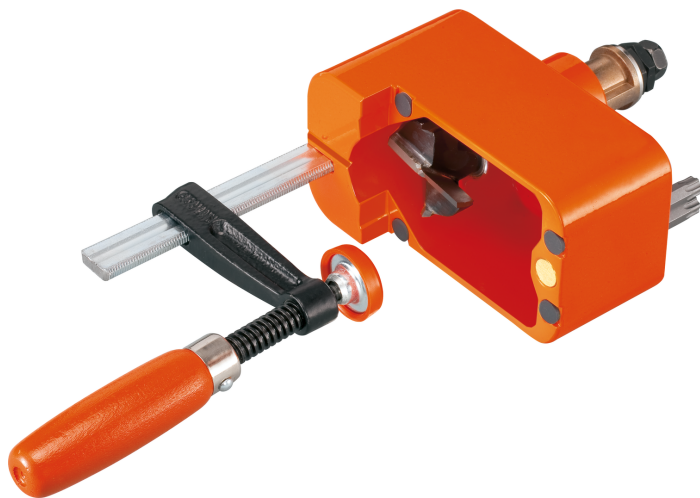


Übersicht

Blum Bohrlehre zum Bohren der Aufnahmebohrung für SERVO-DRIVE Funkschalter

Produktnummer: E9322412



Optionen

Produktinformationen

Hinweis: Die technischen Produktdaten wurden möglicherweise mithilfe KI-gestützter Verfahren ausgelesen und generiert.

EAN	9002617786484
Hersteller-Nummer	M31.2000 (9087199)
Marke	Blum
Gewicht	0.07 kg