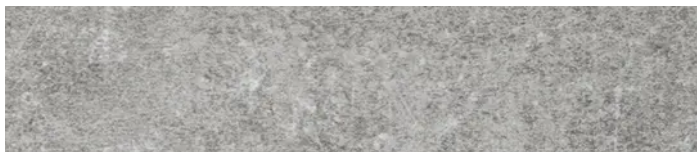


Übersicht

Rehau ABS-Kante 2500W Beton Grau Prägung 01



Produktnummer: PUDEZU_K0005642



Optionen

Länge

100000 mm

150000 mm

300000 mm

Ausführung

PLUS - TPU Funktionsschicht

PRO - Original Laserkante

PURE - Haftvermittlerkante

Breite

19 mm

22 mm

23 mm

25 mm

28 mm

33 mm

35 mm

43 mm

54 mm

64 mm

104 mm

Stärke

0,4 mm

0,8 mm

1 mm

2 mm

Beschreibung

Passend zu: Arpa 3431-Losa|Kronospan 4298-SU|Kronospan 4298-UE|Pfleiderer S60000-VV (R5808)|Resopal 4943-EM|Sprela 4298-UE

ABS-Kanten von Rehau, die perfekte Lösung für den Möbelbau Made in Germany. ABS-Kanten zeichnen sich durch hohe Schlagfestigkeit, Lichtbeständigkeit und thermische Belastbarkeit aus. Ideal für langlebige und ästhetisch

ZEG Zentraleinkauf Holz +
Kunststoff eG
Rufold-Diesel-Straße 1
70806 Kornwestheim

Telefon: +49 7154 8030-0
E-Mail: info@zeg-holz.de



ansprechende Möbelprojekte.

Produktinformationen

Hinweis: Die technischen Produktdaten wurden möglicherweise mithilfe KI-gestützter Verfahren ausgelesen und generiert.

| | |
|-----------------------------|--|
| EAN | 4059757750719 |
| Hersteller-Nummer | 84004201001-33-PURE |
| Herstellername | Rehau |
| Abrollbar | 1 |
| Ausführung | PURE - Haftvermittlerkante |
| Dekor | Beton Grau |
| Dekornummer | 2500W |
| Dekornummer (Platte) | Passend zu: Arpa 3431-Losa Kronospan 4298-SU Kronospan 4298-UE Pfleiderer S60000-VV (R5808) Resopal 4943-EM Sprela 4298-UE |
| Farbbezeichnung | Beton Grau |
| Farbe/Oberfläche | Feinperl 01 |
| Farbton | Grau |
| Gewicht | 1030 kg |
| Holzart | Stein |
| Lack | Mattlack, GG8 |
| Länge | 150000 mm |
| Material | ABS |
| Modell | 97 |
| Breite | 33 mm |
| Stärke | 0,8 mm |