

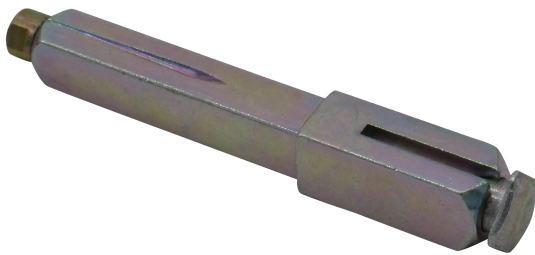
Übersicht

Hoppe efha-Spreizstift, mit Sicherungskopf, von 10 auf 8x65 mm, einseitige Montage, 3522218



Produktnummer: E9414265

Optionen



Beschreibung

Der Hoppe Spreizstift mit efha-Einfräsung ist für die einseitige Montage an Haustüren vorgesehen und mit einem Sicherungskopf ausgestattet. Der Spreizstift ist als Vierkantstift mit einer Kantenlänge von 8 mm oder als abgesetzte Variante von 10 auf 8 mm erhältlich. Außerdem sind unterschiedliche Längen wählbar. Haustür-Spreizstift zur einseitigen Montage Mit Sicherungskopf Vierkant 8 mm oder abgesetzt von 10 auf 8 mm Mit efha-Einfräsung

Produktinformationen

Hinweis: Die technischen Produktdaten wurden möglicherweise mithilfe KI-gestützter Verfahren ausgelesen und generiert.

EAN	2005049802071
Hersteller-Nummer	3522218
Herstellername	Hoppe
Gewicht	0.2 kg
Lochung	ohne