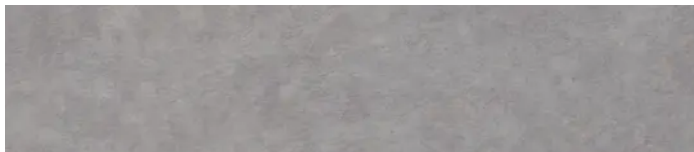


Übersicht

2175W Beton Grau ABS 125 OHNE/LPE05



Produktnummer: PLDEZU_K0130565



Optionen

Länge

100000 mm

150000 mm

300000 mm

Ausführung

PLUS - TPU Funktionsschicht

PRO - Original Laserkante

PURE - Haftvermittlerkante

Breite

19 mm

22 mm

23 mm

28 mm

33 mm

35 mm

43 mm

54 mm

64 mm

104 mm

Stärke

0,4 mm

0,8 mm

2 mm

Beschreibung

Passend zu: Egger F186-ST16|Egger F186-ST9|Egger F1861-ST9|Formica F8830-Honed|Formica PP6275-MAT
ABS-Kanten von Rehau, die perfekte Lösung für den Möbelbau Made in Germany. ABS-Kanten zeichnen sich durch hohe Schlagfestigkeit, Lichtbeständigkeit und thermische Belastbarkeit aus. Ideal für langlebige und ästhetisch ansprechende Möbelprojekte.

Produktinformationen

Hinweis: Die technischen Produktdaten wurden möglicherweise mithilfe KI-gestützter Verfahren ausgelesen und generiert.

EAN	4059757393107
Hersteller-Nummer	84034421001-33-PLUS
Herstellername	Rehau
Abrollbar	1
Ausführung	PLUS - TPU Funktionsschicht
Dekor	Beton Grau
Dekornummer	2175W
Dekornummer (Platte)	Passend zu: Egger F186-ST16 Egger F186-ST9 Egger F1861-ST9 Formica PP6275-MAT
Farbbezeichnung	Beton Grau
Farbe/Oberfläche	OHNE/LPE05
Farbton	Grau
Gewicht	1030 kg
Holzart	Stein
Lack	Mattlack, GG8
Länge	100000 mm
Material	ABS
Modell	97
Breite	33 mm
Stärke	2 mm