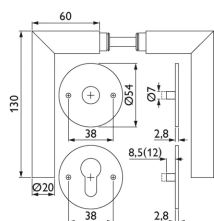


Übersicht

Hermat Basic 1802 PZ Flachrosettengarnitur, Dr/Dr, Gehrungs-Form, DIN Li/Re, Schwarz, 49684



Produktnummer: E9449064



Optionen

Türstärke

37 - 47

37 - 48

Garniturtyp

Rosetten-, Wechselgarnitur

Rosettengarnitur

DIN-Richtung

Links

Links/ Rechts

Rechts

Lochung

BB

PZ

WC

Farbe/Oberfläche Schwarz

Beschreibung

Die Hermat Basic Flachrosettgarnitur 1802 mit Magnetrosettentechnik (MAGCLIP) eignet sich für Türen mit einer Stärke zwischen 37 und 48 mm. Die Drücker in Gehrungs-Form sind als Set mit Lochung für Profilzylinder, Bartschloss oder als WC- / Badgarnitur erhältlich und sowohl für Türen DIN links als auch rechts montierbar. Die Wechselgarnitur mit Drücker und Knauf ist als Modell für DIN links oder rechts erhältlich. • Schwarz • Mit matter Oberfläche • Drücker in Gehrungs-Form • Als Wechselgarnitur erhältlich • Bad-Garnitur mit Schauscheibe wählbar • Für Türstärke 37 bis 48 mm

Produktinformationen

Hinweis: Die technischen Produktdaten wurden möglicherweise mithilfe KI-gestützter Verfahren ausgelesen und generiert.

EAN	4030755496847
Hersteller-Nummer	49684
Herstellername	Hermat
Art der Garnitur	Flachrosettgarnitur
Ausführung	Drückergarnituren
Bemerkung	PZ
DIN-Richtung	Links/ Rechts
Distanz	72 mm mm
Farbe/Oberfläche	Schwarz
Garnitortyp	Rosettengarnitur
Gewicht	0.555 kg
Klasse	Klasse 3
Lochung	PZ
Material	Edelstahl
Modell	Basic 1802
Rosettenform	rund, flach
Türstärke	37 - 47