

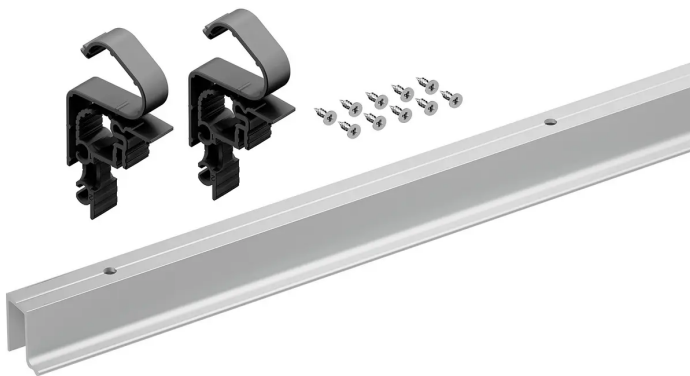
Übersicht

Hettich WingLine L Profilset für Faltschiebetürsysteme, leicht, LP, L 1200, E6/EV1, 9339507



Produktnummer: E9339507

Optionen



Beschreibung

- Set besteht aus einem Laufprofil aus Aluminium mit vorgebohrten Anschraubpositionen, Befestigungsmaterial und Profilmontagehilfen

Produktinformationen

Hinweis: Die technischen Produktdaten wurden möglicherweise mithilfe KI-gestützter Verfahren ausgelesen und generiert.

EAN	4063674037983
Hersteller-Nummer	9339507
Herstellername	Hettich
Farbe/Oberfläche	Silber eloxiert
Gewicht	0.61208 kg
Länge	1200 mm
Material	Aluminium
geeignet für	Faltschiebetüren