

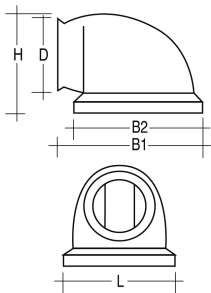
Übersicht

Welter, Magnet Türfeststeller CF22-2W, grau, winklig mit Gegenplatte, Haftkraft 20 kg

Welter

Produktnummer: E462430

Optionen



Beschreibung

Magnetische Türfeststeller für die Boden - und Wandmontage sind eine überzeugende Anwendung der Magnethafttechnik.

Einsatz

als Baubeschlag, im Schiffsbau, im Fahrzeugbau, für Aufzugtüren, etc.

Funktionales Design

- Einhandbedienung, nur Anlegen bzw. Abziehen der Tür
- geringe Abmessungen
- Verschraubung nicht sichtbar
- ohne Haken + scharfe Kanten
- Kunststoffgehäuse
- hohe Lebensdauer
- störungsfreie Konzeption
- kein Pflegeaufwand

Montage

- Magnet und Gegenstück positionieren und Bohrungen anzeichnen
- Gegenstücke an Türen und Toren müssen rechtwinklig auf den Magneten aufschlagen
- Bohrung für Montageplatte einbringen und mit Dübel versehen
- Montageplatte mittels 2 bzw. 3 Schrauben befestigen
- Magnetgehäuse auf Montageplatte aufziehen
- Feststellring überziehen
- Gegenstück mittels Senkkopfschrauben befestigen

Produktinformationen

Hinweis: Die technischen Produktdaten wurden möglicherweise mithilfe KI-gestützter Verfahren ausgelesen und generiert.

EAN	2105129800031
Hersteller-Nummer	116050
Herstellername	Welter
Gewicht	0.5 kg