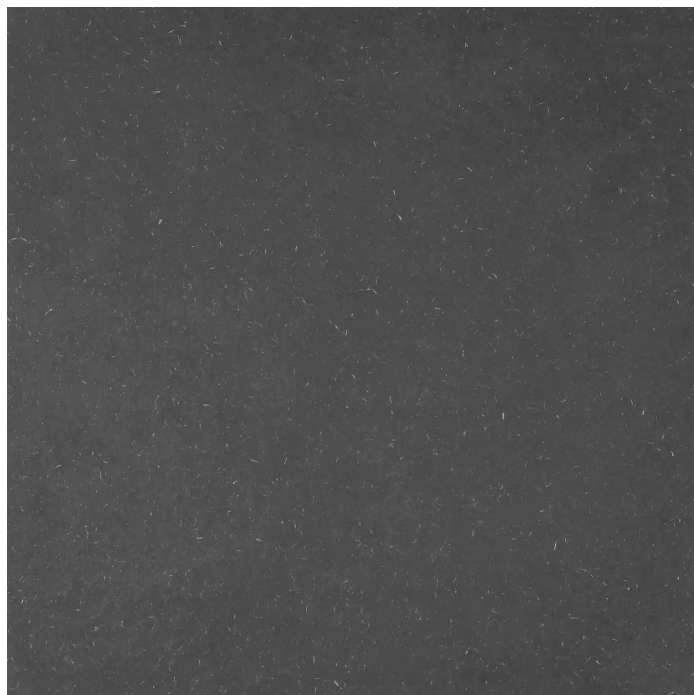


Übersicht

Finsa MDF schwarz durchgefärbt

Produktnummer: P00418085



Optionen

Länge

2850 mm

4150 mm

Breite 2100 mm

Stärke

10 mm

12 mm

16 mm

19 mm

25 mm



Beschreibung

Die schwarz durchgefärbte MDF hat eine hervorragende Qualität, durch ihre Faserauswahl, durch die speziellen Farbpigmente und den niedrigen Formaldehydgehalt (E1). Mit Klarlacken, Beizen oder Öl können Sie die Farbintensität noch stärker herausarbeiten.

Produktinformationen

Hinweis: Die technischen Produktdaten wurden möglicherweise mithilfe KI-gestützter Verfahren ausgelesen und generiert.

Herstellername	Finsa B.V.
Anwendungsbereich	Innenbereich
Brandschutz	normal entflammbar
Brandschutzklasse	D-s2, d0
Durchgefärbt	1
Farbton	Schwarz
Gewicht	99,88 kg
Holzart oder Optik	Uni
Holzzertifizierung	100% PEFC
Kernfarbe	durchgefärbt
Länge	4150 mm
Richtungsunabhängig	1
Verleimung	Interieur
Zertifizierung	E1
Breite	2100 mm
Stärke	16 mm