

## Übersicht

# Brettschichtholz Fichte GL24C Sichtqualität gehobelt und gefast, NK 1+2 nach DIN EN 14080:2032

Produktnummer: S4012273



### Optionen

**Länge** 6000 mm

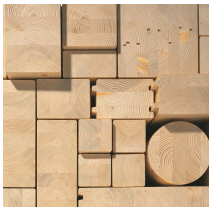
**Breite** 140 mm

### Stärke

140 mm

200 mm

240 mm



## Produktinformationen

**Hinweis:** Die technischen Produktdaten wurden möglicherweise mithilfe KI-gestützter Verfahren ausgelesen und generiert.

|                          |                          |
|--------------------------|--------------------------|
| <b>Anwendungsbereich</b> | Holzbau                  |
| <b>Eignung Anstrich</b>  | maessig                  |
| <b>Gewicht</b>           | 100.8 kg                 |
| <b>Holzart</b>           | Fichte/Tanne             |
| <b>Holzfeuchte</b>       | Holzfeuchte 10 % +/- 3 % |
| <b>Länge</b>             | 6000 mm                  |
| <b>Qualität</b>          | Sichtqualität            |
| <b>Breite</b>            | 140 mm                   |
| <b>Stärke</b>            | 240 mm                   |