

Übersicht

Spax Stick pro, verdeckte Befestigung für Terrassendielen, enthält passende Spaxmit Zylinderkopf,



Produktnummer: E9562286

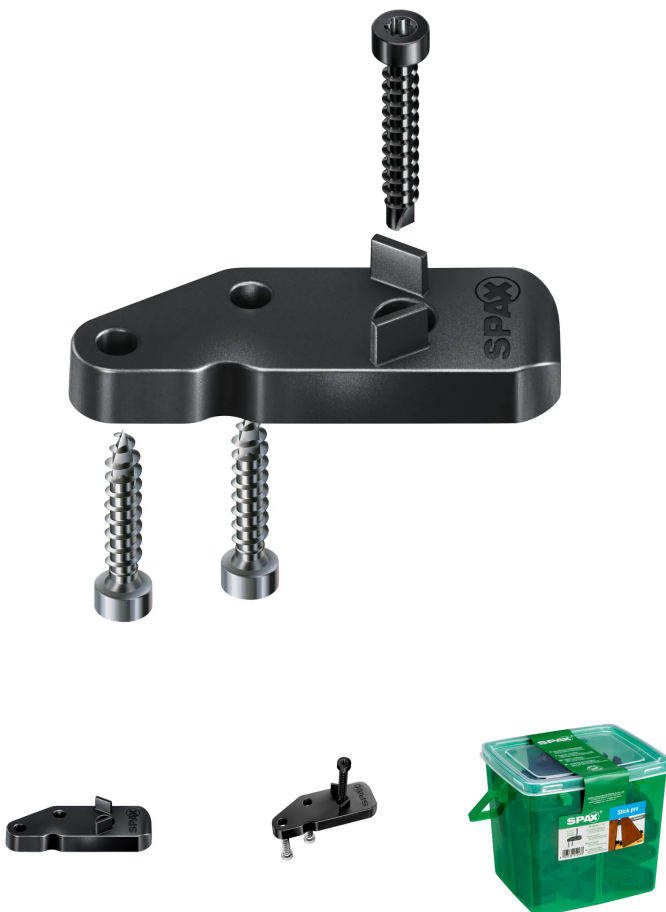
Optionen

Länge 60 mm

Gewindeart Gewinde

Schraubendurchmesser 4,5 mm

Farbe/Oberfläche Edelstahl



Beschreibung

Befestigung: Diele mit montierten Stick pro unter schon befestigte Diele schieben, Fugenbreite mit Spacer einstellen, nur den ausragenden Stick pro mit schwarzer Edelstahl Schraube in Unterkonstruktion befestigen. •

verdeckte Befestigung von Terrassendielen auf Holz und Aluminium • Verhinderung von Staunässe dank Lüftungsteg-Wirkung • Die Befestigungsschraube in der Unterkonstruktion ist auch im eingebauten Zustand wieder lösbar • Geeignet für: Holzdielen bis max. 25mm Dielenstärke, Douglasie, Kiefer, Europäische Lärche, Eiche, Garppa, Bangkirai, Ipe (max. 21 x 130mm), Thermohölzer (ggf. Herstellerangaben beachten). Bei sehr harten Importhölzern empfiehlt sich ein Vorbohren mit Ø 3 mm sowie ein Abstand der Unterkonstruktion von max. 40 cm. • Nicht geeignet für: Sibirische Lärche, Cumaru, Bongossi, Massaranduba, Holz Komposit Dielen (WPC) Beigefügte Montageanleitung beachten! • Dielenbreite bei Tropenhölzern < 130 mm; Dicke der Terrassendiele max. 25 mm, mindestens jedoch 20mm • Das frei auskragende Brettende darf max. 40 mm über die letzte Unterkonstruktion überstehen • Bei Unterkonstruktion aus Aluminium: 3 mm Wandstärke bei Nadelholzdielen, 4 mm Wandstärke bei Laubholzdielen • Abmessung: L x B x H = 60 x 20 x 8 mm

Produktinformationen

Hinweis: Die technischen Produktdaten wurden möglicherweise mithilfe KI-gestützter Verfahren ausgelesen und generiert.

EAN	4003530252440
Hersteller-Nummer	4009422556639
Herstellername	SPAX
Bemerkung	Terrassenschrauben
Farbe/Oberfläche	Edelstahl
Gewindeart	Gewinde
Kopfform	Zylinderkopf
Länge	60 mm
Schraubendurchmesser	4,5 mm