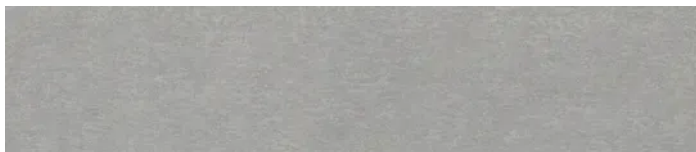


## Übersicht

# Rehau ABS-Kante 2903W Beton Grau Prägung 37



**Produktnummer:** PUDEZU\_K0001499



## Optionen

### Länge

100000 mm

150000 mm

300000 mm

### Ausführung

PLUS - TPU Funktionsschicht

PRO - Original Laserkante

PURE - Haftvermittlerkante

### Breite

19 mm

22 mm

23 mm

25 mm

28 mm

33 mm

35 mm

43 mm

54 mm

64 mm

104 mm

### Stärke

0,4 mm

0,8 mm

1 mm

2 mm

## Beschreibung

Passend zu: Egger F651-ST16|Kaindl 44375-DP|Kronospan K200-AF|Kronospan K200-RS|Sonae Arauco F4854-TF|Swiss Krono D3274-MT|Swiss Krono D3274-VL

ABS-Kanten von Rehau, die perfekte Lösung für den Möbelbau Made in Germany. ABS-Kanten zeichnen sich durch hohe Schlagfestigkeit, Lichtbeständigkeit und thermische Belastbarkeit aus. Ideal für langlebige und ästhetisch

ZEG Zentraleinkauf Holz +  
Kunststoff eG  
Rufold-Diesel-Straße 1  
70806 Kornwestheim

Telefon: +49 7154 8030-0  
E-Mail: [info@zeg-holz.de](mailto:info@zeg-holz.de)



ansprechende Möbelprojekte.

## Produktinformationen

**Hinweis:** Die technischen Produktdaten wurden möglicherweise mithilfe KI-gestützter Verfahren ausgelesen und generiert.

<b>EAN</b>	4059757716289
<b>Hersteller-Nummer</b>	19592071507-22-PURE
<b>Herstellername</b>	Rehau
<b>Abrollbar</b>	1
<b>Ausführung</b>	PURE - Haftvermittlerkante
<b>Dekor</b>	Beton Grau
<b>Dekornummer</b>	2903W
<b>Dekornummer (Platte)</b>	Passend zu: Egger F651-ST16 Kaindl 44375-DP Kronospan K200-AF Kronospan K200-RS Sonae Arauco F4854-TF Swiss Krono D3274-MT Swiss Krono D3274-VL
<b>Farbbezeichnung</b>	Beton Grau
<b>Farbe/Oberfläche</b>	Steinstruktur 37
<b>Farbton</b>	Grau
<b>Gewicht</b>	1030 kg
<b>Holzart</b>	Stein
<b>Lack</b>	Mattlack, GG8
<b>Länge</b>	300000 mm
<b>Material</b>	ABS
<b>Modell</b>	97
<b>Breite</b>	22 mm
<b>Stärke</b>	0,4 mm