

## Übersicht

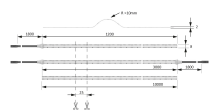
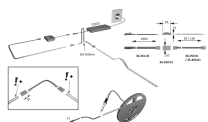
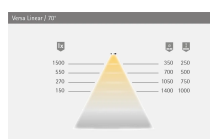
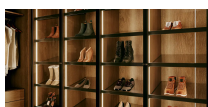
# Versa COB 10 12VDC neutralweiß L=10m 10W/m Konfektionsrolle 5600901



Produktnummer: E9307993



## Optionen



## Beschreibung

**Produktvorteile:** Besonders gleichmäßige, homogene Leuchtfläche Für Funktions- und Akzentbeleuchtung gleichermaßen geeignet Perfekte Ergebnisse auch in flachen Profilen Produkteigenschaft Homogene Ausleuchtung in ChannelLine Profilen Beidseitige Zuleitung bei 3000 mm Länge (ein Schnitt, zwei Leuchten), siehe Zeichnung COB (Chip-On-Board) mit durchgehender Phosphorbeschichtung Technische Daten: Leuchtentyp: LED-Anbauleuchte Beleuchtungsart: Funktionsbeleuchtung/ Akzentbeleuchtung Betriebsspannung: 12 Volt DC Lichtfarben: XtraWarmWeiß/ WarmWeiß/ NeutralWeiß Farbwiedergabe: RA >90; R9 >60 Lichtstrom: 1000 lm/m Effizienz Lichtquelle: 100 lm/W Lebensdauer: 40.000 h (L70) Leistungsaufnahme: 10 W/m Max. Gesamtlänge am Stück: 3,6 m Dimmbar: Ja/PWM/Smart.home LED-Anzahl: 480/m Ausstrahlungswinkel: 120° Halbwertswinkel: 70° Kennzeichen: c X 3 M Schutzart: IP 20 Zuleitung: 1800 mm Steckverbindung: LED-Mini-Steckverbindung M1 (max. 36 W) Anschluss an: LED-Vorschaltgerät Anwendung: Speziell für flache ChannelLine Profile Ideal für ChannelLine I, I2 und M Geeignet für Anwendungen, bei denen die Lichtquelle sichtbar ist z. B. Rahmenbeleuchtung am Spiegelschrank Bestellhinweis: Zur 10 m Rolle werden Anlötleitungen benötigt Farbgleichmässigkeit (Farbort) kann variieren Auswahlhilfen siehe Versa- und ChannelLine Übersicht

## Produktinformationen

**Hinweis:** Die technischen Produktdaten wurden möglicherweise mithilfe KI-gestützter Verfahren ausgelesen und generiert.

<b>EAN</b>	4250985913666
<b>Hersteller-Nummer</b>	5600901
<b>Herstellername</b>	Halemeier
<b>Gewicht</b>	1 kg
<b>Leistung je Leuchte [W]</b>	10 W
<b>Lichtfarbe</b>	Warmweiß
<b>Nennlänge</b>	10000 mm
<b>Nennspannung [V]</b>	12 V