

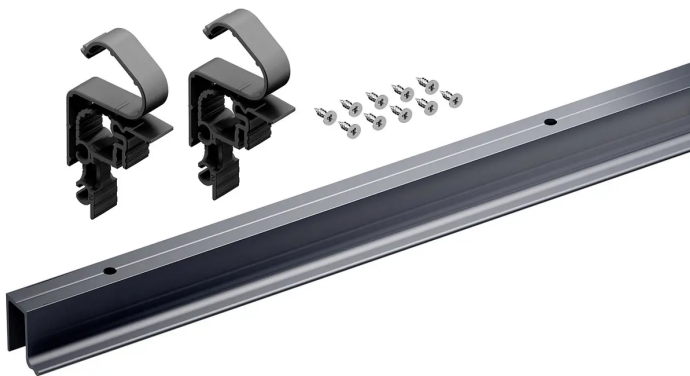
Übersicht

Hettich WingLine L Profilset für Faltschiebetürsysteme, leicht, LP, L 2400, anthrazit, 9339512



Produktnummer: E9339512

Optionen



Beschreibung

- Set besteht aus einem Laufprofil aus Aluminium mit vorgebohrten Anschraubpositionen, Befestigungsmaterial und Profilmontagehilfen

Produktinformationen

Hinweis: Die technischen Produktdaten wurden möglicherweise mithilfe KI-gestützter Verfahren ausgelesen und generiert.

EAN	4063674037853
Hersteller-Nummer	9339512
Herstellername	Hettich
Farbe/Oberfläche	anthrazit
Gewicht	1.12108 kg
Länge	2400 mm
Material	Aluminium
geeignet für	Faltschiebetüren