

Übersicht

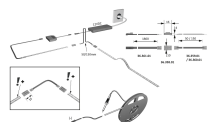
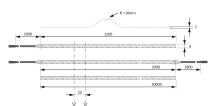
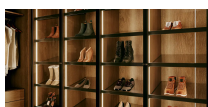
Versa COB 10 12VDC warmweiß L=3m 10W/m LTG 2x1.8m M15600913



Produktnummer: E9357998



Optionen



Beschreibung

Produktvorteile: Besonders gleichmäßige, homogene Leuchtfläche Für Funktions- und Akzentbeleuchtung gleichermaßen geeignet Perfekte Ergebnisse auch in flachen Profilen Produkteigenschaft Homogene Ausleuchtung in ChannelLine Profilen Beidseitige Zuleitung bei 3000 mm Länge (ein Schnitt, zwei Leuchten), siehe Zeichnung COB (Chip-On-Board) mit durchgehender Phosphorbeschichtung Anwendung: Speziell für flache ChannelLine Profile Ideal für ChannelLine I, I2 und M Geeignet für Anwendungen, bei denen die Lichtquelle sichtbar ist z. B. Rahmenbeleuchtung am Spiegelschrank Bestellhinweis: Zur 10 m Rolle werden Anlötleitungen benötigt Farbgleichmäßigkeit (Farbort) kann variieren Auswahlhilfen siehe Versa- und ChannelLine Übersicht Technische Daten: Leuchtentyp: LED-Anbauleuchte Beleuchtungsart: Funktionsbeleuchtung/ Akzentbeleuchtung Betriebsspannung: 12 Volt DC Lichtfarben: XtraWarmWeiß/ WarmWeiß/ NeutralWeiß Farbwiedergabe: RA >90; R9 >60 Lichtstrom: 1000 lm/m Effizienz Lichtquelle: 100 lm/W Lebensdauer: 40.000 h (L70) Leistungsaufnahme: 10 W/m Max. Gesamtlänge am Stück: 3,6 m Dimmbar: Ja/PWM/Smart.home LED-Anzahl: 480/m Ausstrahlungswinkel: 120° Halbwertswinkel: 70° Kennzeichen: c X 3 M Schutzart: IP 20 Zuleitung: 1800 mm Steckverbindung: LED-Mini-Steckverbindung M1 (max. 36 W) Anschluss an: LED-Vorschaltgerät

Produktinformationen

Hinweis: Die technischen Produktdaten wurden möglicherweise mithilfe KI-gestützter Verfahren ausgelesen und generiert.

EAN	4250985913710
Hersteller-Nummer	5600913
Herstellername	Halemeier
Gewicht	1 kg
Leistung je Leuchte [W]	10 W
Lichtfarbe	Warmweiß
Nennlänge	3000 mm
Nennspannung [V]	12 V