

## Übersicht

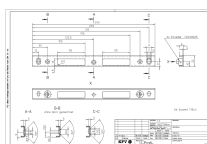
### **KFV Fallen-Riegel-U-Schließblech 25-504V, 22x245mm, hell verzinkt, 3386520**



Produktnummer: E9465418



## Optionen



## Beschreibung

Das KFV U-Profil Schließblech 25-504 ist in den Maßen 245 x 18 x 8 mm erhältlich und eignet sich insbesondere für Kunststoffprofile. Das Mittelschließblech verfügt über eine hell verzinkte Oberfläche. Durch diese Oberflächenbehandlung ist ein besonders hoher Korrosionsschutz gewährleistet. Die Montage erfolgt bei einer Einbautiefe von 15 mm über eine nicht sichtbare Verschraubung mit versenkbaren Schraubenköpfen. Das KFV U-Profil Schließblech 25-504 gibt es in verschiedenen Ausführungen, je nach baulichen Anforderungen für DIN links und DIN rechts. Speziell für Kunststoffprofile Hell verzinkte Oberfläche Hohe Beständigkeit gegen Korrosion Montage mit nicht sichtbarer Verschraubung DIN links oder DIN rechts wählbar

## Produktinformationen

**Hinweis:** Die technischen Produktdaten wurden möglicherweise mithilfe KI-gestützter Verfahren ausgelesen und generiert.

<b>EAN</b>	2105160200463
<b>Hersteller-Nummer</b>	3386520
<b>Herstellername</b>	KFV
<b>Farbe/Oberfläche</b>	Hellverzinkt
<b>Gewicht</b>	0.2 kg
<b>Schließblechart</b>	U-Profil Schließblech